



The Leader in Polar Adventures

ANTARKTIS 2023.24

ANTARKTIS EXPLORER

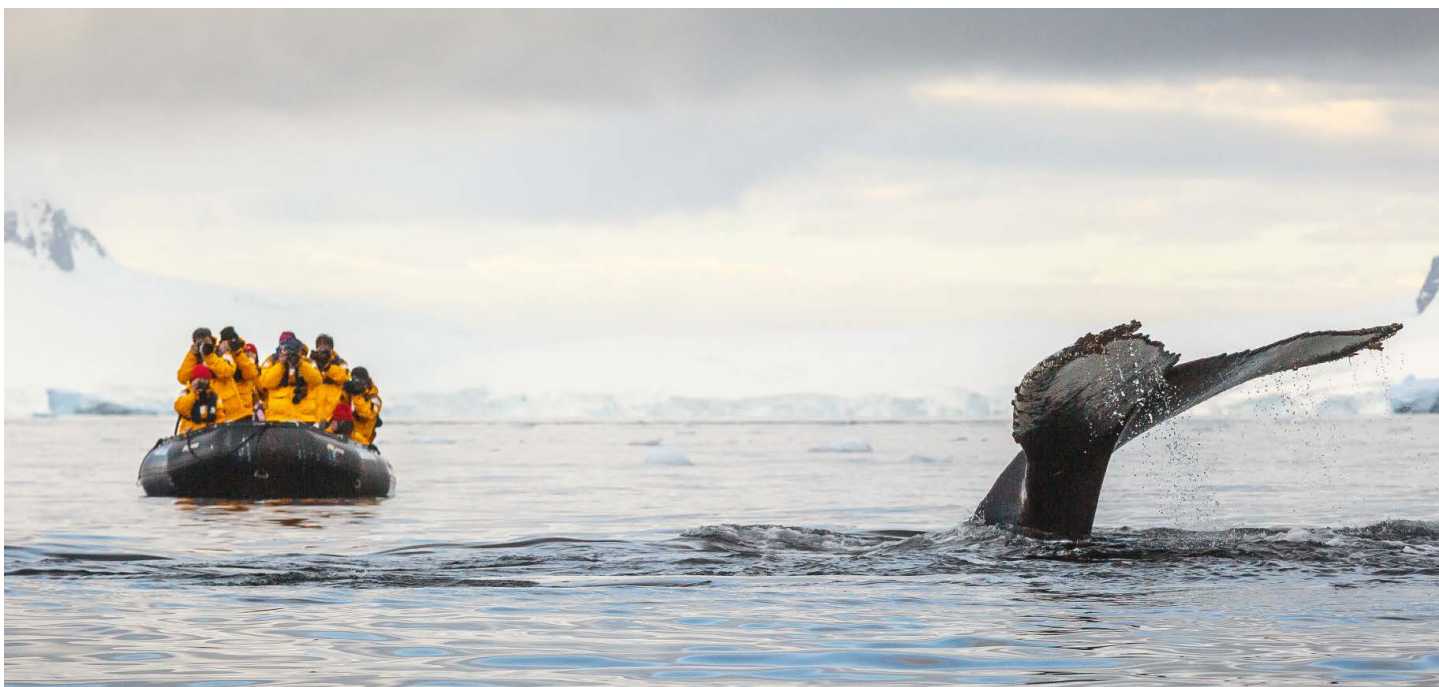
Eiskontinent im Südlichen Ozean
mit Flügen von Buenos Aires

ULTRAMARINE

INNOVATION AUF HÖCHSTEM NIVEAU

Inhalt

1	Übersicht
2	Reiseverlauf
4	An- und Abreise
6	Ihr Schiff: <i>Ultramarine</i>
8	Inklusive Aktivitäten
9	Zusätzliches Aktivitätenangebot
11	Termine
12	Inklusive und Exklusive Leistungen
13	Ihr Expeditionsteam
14	Reiseverlängerung
15	Mahlzeiten an Bord
16	Ausflugsmöglichkeiten
20	Check- und Packliste



Übersicht

Antarktis Explorer: Eiskontinent im Südlichen Ozean

Die Antarktis ist ein Reiseziel der Superlative! Wer das Privileg genießen will, den sagenhaften Eiskontinent zu besuchen, wird die transformative Kraft dieser Naturlandschaft bald selbst hautnah erleben. Quark Expeditions® bietet seit drei Jahrzehnten lebensverändernde Polarreisen an, daher unser Tipp: je individueller und persönlicher Sie Ihre Reise gestalten, desto tiefgreifender wird Ihr Polarabenteuer werden. Nutzen Sie diese Broschüre daher als Planungshilfe für Ihre optimale Polarexpedition zum 7. Kontinent!

Unsere klassische Reise, *Antarktis Explorer*, bietet Ihnen das bestmögliche Erlebnis auf der Antarktischen Halbinsel. Überqueren Sie die berühmte Drake-Passage, erkunden Sie majestätische Naturlandschaften im Zodiac und zu Fuß, erleben Sie Pinguine, Wale und andere Wildtiere aus nächster Nähe; genießen Sie Vorträge über Geschichte, Biologie und Glaziologie von Polarexperten an Bord. Hier erwartet Sie das Abenteuer Ihres Lebens—individuell auf Sie angepasst—denn Sie haben die Möglichkeit, die Reise Ihren persönlichen Interessen entsprechend optimal zu gestalten.

Die Antarktis ist seit Jahrhunderten das Ziel kühner Entdecker—jetzt sind Sie an der Reihe! Unser neugebautes Flaggschiff, die *Ultramarine*, wurde speziell entwickelt, bisherige Grenzen der Polarexpedition zu überschreiten und Ihnen ein außergewöhnliches Antarktiserlebnis zu bieten. Mit den umfangreichsten Abenteueroptionen in ihrer Klasse, einschließlich Helikopter-Rundflug, erwartet Sie eine atemberaubende Reise und wir freuen uns auf das gemeinsame Abenteuer! Unsere Polarberater stehen jederzeit bereit, Ihre Fragen zu beantworten und bei der Reiseplanung behilflich zu sein.



EXPEDITION IM ÜBERBLICK



Ankunft in Buenos Aires, Argentinien, der Welthauptstadt des Tangos



Erforschen Sie die Höhepunkte der Antarktischen Halbinsel



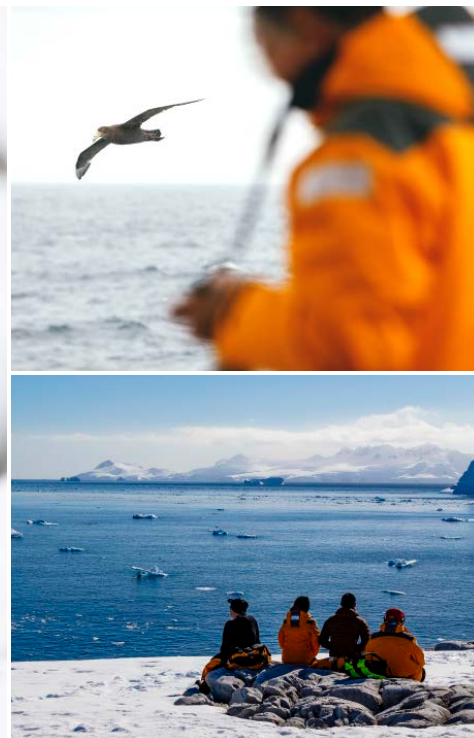
Perspektivenwechsel: Erleben Sie die Antarktische Halbinsel aus der Luft bei einem Helikopter-Rundflug



Erfahren Sie mehr über Landschaft und Tiere von Experten an Bord



Erleben Sie eine reiche Tierwelt mit Pinguinen, Robben und Walen



Reiseverlauf

TAG 1 | ANKUNFT IN BUENOS AIRES, ARGENTINIEN

Sie können jederzeit am 1. Tag Ihrer Reise in Buenos Aires eintreffen. Nach der Ankunft in dieser prächtigen Stadt, die bekannt ist für ihre Architektur und ihr europäisches Erbe, begeben Sie sich in Ihr Hotel, das für Ihre Gruppe reserviert wurde (die Hotelübernachtung ist im verpflichtenden Transferpaket* inbegriffen).

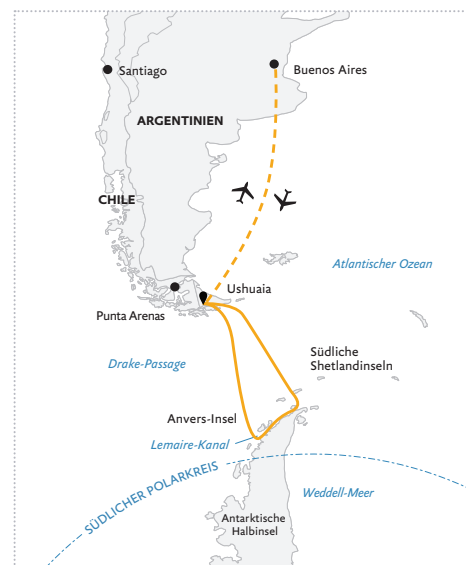
TAG 2 | FLUG NACH USHUAIA & EINSCHIFFUNG

Nach einem zeitigen Frühstück im Hotel bringen wir Ihre Gruppe zum Flughafen für den privaten Charterflug nach Ushuaia, Argentinien. Dort werden Sie vom Flughafen ins Stadtzentrum gebracht, wo Sie etwas Zeit haben, diese malerische Hafenstadt selbst zu erkunden, bevor Sie sich zum Treffpunkt am Hafen begeben.

Die Einschiffung erfolgt am späten Nachmittag. Ihre Seereise beginnt entlang des historischen Beagle-Kanals, der durch den Feuerland-Archipel im äußersten Süden verläuft. Die Abfahrt ist voller Spannung, denn das nächste Mal wenn Sie Land erblicken, werden Sie auf dem südlichsten Kontinent der Welt sein!

TAG 3 & 4 | ÜBERQUERUNG DER DRAKE-PASSAGE

Die unberechenbare und legendäre Drake-Passage ist ein besonderes Erlebnis auf Ihrer Reise. Während Sie von unseren fachkundigen Experten und Guides an Bord gut betreut werden, können Sie rund um das Schiff Seevögel fotografieren und die frische Meeresbrise genießen. Sie haben auch Zeit, Ihr Expeditionsteam und Ihre Schiffskameraden näher kennenzulernen.



ANTARKTIS EXPLORER Eiskontinent im Südlichen Ozean

— An Bord der *Ultramarine*
- - - Flüge von/nach Buenos Aires

TAG 5-8 | SÜDLICHE SHETLANDINSELN & ANTARKTISCHE HALBINSEL

Sobald wir die Drake-Passage überquert haben und die Südlichen Shetlandinseln in Sicht kommen, beginnt Ihr Abenteuer so richtig. Sie werden jetzt selbst erfahren, warum diese Region seit langem die Aufmerksamkeit von Forschern und Reisenden gleichermaßen fesselt. Jedes Mal, wenn Sie die Antarktis besuchen, erleben Sie etwas Neues oder Unerwartetes—so wird Ihre Expedition immer einzigartig sein!

Täglich werden Sie auf Zodiac-Fahrten einmalig schöne Buchten, Meerengen und Anlandungsstellen erkunden. Da die Tierwelt immer im Vordergrund steht, besuchen Sie Pinguinkolonien, halten Ausschau nach Buckel- und Zwergwalen sowie einer Reihe von südlichen Robbenarten, einschließlich der gerissenen Leopardenrobbe.

Die mächtigen Gebirge der Antarktischen Halbinsel werden Sie verzaubern, wenn Sie auf schneebedeckten Pfaden zu Aussichtspunkten wandern, die einen atemberaubenden Panoramablick erlauben. Die Antarktis ist ein Land der Extreme! In einem Augenblick werden Sie vom Gefühl der völligen Isolation und Stille überwältigt, im nächsten von der Natur inspiriert—kalbende Gletscher stürzen dröhnend in das strahlend blaue Meer oder neugierige Pinguine kommen angewatschelt, um Ihr Schuhwerk zu inspizieren.

In der erhabenen Stille der Antarktis werden geräuschvolle Episoden—wie Pinguine, die sich um wertvolle Kieselsteine streiten—zu unvergesslichen Erinnerungen.

Ihr Expeditionsteam plant jeden Tag sorgfältig, um Sie zu inspirieren und Ihnen diesen wunderbaren Teil der Welt näher zu bringen.

TAG 9 & 10 | ÜBERQUERUNG DER DRAKE-PASSAGE

Die Rückfahrt durch die Drake-Passage bietet eine letzte Gelegenheit, die frische antarktische Luft zu genießen. Verbringen Sie Zeit an Deck, halten Sie Ausschau nach Seevögeln und Walen, genießen Sie fachkundige Präsentationen Ihres Expeditionsteams und erfreuen Sie sich an den gemeinsamen Erinnerungen, die Sie bei der Erkundung der Antarktis gesammelt haben.

TAG 11 | AUSSCHIFFUNG IN USHUAIA & FLUG NACH BUENOS AIRES

Ankunft frühmorgens in Ushuaia und Ausschiffung nach dem Frühstück. Vor Ihrem Rückflug nach Buenos Aires genießen Sie die gewaltige Gebirgskulisse Patagoniens auf einer kurzen Rundreise zum Tierra Del Fuego Nationalpark. (Tour endet am Flughafen und ist, wie der private Charterflug, in Ihrem Transferpaket inkludiert).



BITTE BEACHTEN SIE

Das Unvorhergesehene willkommen heißen, gehört zum Wesen—und Abenteuer—einer Expeditionsreise. Jede Reise schreibt ihre eigene Geschichte, denn Eis und Wetter bestimmen die Route und die geplanten Anlandungen. Dieses Programm ist ein vorläufiger Plan Ihrer Reiseerlebnisse; wir bitten um Verständnis, dass sich der tatsächliche Reiseverlauf ändern kann. In diesem Sinne werden auch Tierbeobachtungen in unserer Reisebeschreibung erwähnt—sie können erwartet, jedoch nicht versprochen werden. Ihr Expeditionsteam wird seine umfangreiche Erfahrung nutzen, Tiere in ihrem natürlichen Lebensraum aufzuspüren. Es ist aber nicht möglich, eine Begegnung mit bestimmten Tierarten zu garantieren.



An- und Abreise

Für die Reisevorbereitung finden Sie nachfolgend Ihre An- und Abreiseinformationen. Da internationale Flüge im Pauschalpreis nicht enthalten sind, können Sie diese individuell planen. Möchten Sie Ihr Abenteuer über die Polarexpedition hinaus erweitern? Auf Seite 14 erfahren Sie, wie Sie einen Zwischenstopp vor oder nach der Expedition—oder beides!—in Buenos Aires oder den nahegelegenen Regionen planen können.

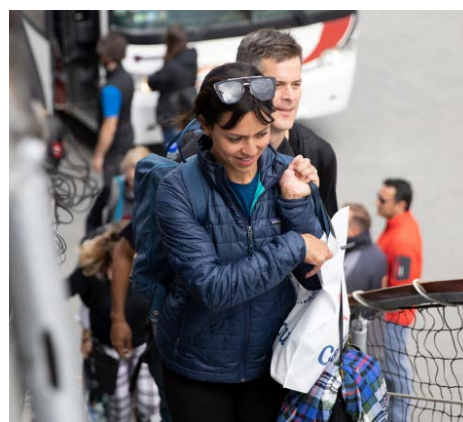
Anreise und Einschiffung

ANKUNFT IN BUENOS AIRES

Nach Ihrer Ankunft in Buenos Aires machen Sie sich auf den Weg zu Ihrem Hotel (im Reisepreis inbegriffen). Ein Reisevertreter von Quark Expeditions® steht Ihnen von 12 bis 20 Uhr in einem reservierten Tagungsraum zur Verfügung, um Fragen betreffend Charterflug und Einschiffung am nächsten Tag zu beantworten. Bitte wiegen und kennzeichnen Sie auch dort Ihr Gepäck für die Weiterreise. Nach einem zeitigen Frühstück am nächsten Morgen bringen wir Sie zum Flughafen für Ihren privaten Charterflug nach Ushuaia, Argentinien, der südlichsten Stadt der Welt!

USHUAIA UND EINSCHIFFUNG

Am 2. Tag Ihrer Reise werden Sie vom Flughafen in Ushuaia ins Stadtzentrum gebracht, wo Sie die quirlige Hafenstadt in Eigenregie erkunden können. Die Einschiffung beginnt gegen 16 Uhr (Treffpunkt nahe dem Hafen).



ACHTUNG!

Auf den Flügen zwischen Buenos Aires und Ushuaia gibt es eine strenge Gepäckbegrenzung von 23 kg für Aufgabegepäck und 8 kg für Handgepäck. Sollten Sie zusätzliches Gepäck haben, kann es im Hotel in Buenos Aires aufbewahrt werden. Es gibt KEINE Möglichkeit, diese Begrenzung gegen Aufpreis zu erhöhen.

Letzter Tag und Abreise

AUSSCHIFFUNG IN USHUAIA

Ihr Schiff erreicht Ushuaia zwischen 7 und 8 Uhr. Nach dem Frühstück haben Sie Zeit, sich von Ihrem Expeditionsteam zu verabschieden. Die Ausschiffung dauert etwa eine Stunde. Ihr Reise-Transferpaket beinhaltet noch eine kurze Bustour durch den Tierra del Fuego Nationalpark, bevor Sie den Charterflug zurück nach Buenos Aires antreten.

HEIMREISE VON BUENOS AIRES

Der Charterflug landet gegen 17 Uhr auf dem internationalen Flughafen Ezeiza, (EZE) in Buenos Aires. Von hier aus treten Sie Ihre individuelle Heimreise an. Bitte erlauben Sie mindestens drei Stunden zwischen der Ankunft des Charterflugs und Ihrer internationalen Abreise. Wir empfehlen, die Weiterreise nicht vor 21 Uhr zu buchen.

Sollten Sie beabsichtigen, weiter durch Südamerika zu reisen, achten Sie bitte auf die Zeiten der Anschlussflüge bevor Sie buchen. Es ist wichtig zu wissen, dass die meisten regionalen Flüge vom Inlandsflughafen Jorge Newberry / Aeroparque (AEP) abfliegen (Transferzeit bei normalem Verkehr circa eine Stunde). Der effiziente Flughafenbus von Manuel Tienda Leon oder die sogenannten Remis (ein vorausbezahltes Taxi, das innerhalb des Flughafens gebucht wird), stehen Ihnen zur Verfügung. Nicht offizielle Taxis sollte man meiden. Falls Sie es bevorzugen, kann unser Polarberater auch einen privaten Transport für Sie organisieren. Um ausreichend Zeit für Transfer, Check-in und Sicherheitskontrollen etc. einzukalkulieren, planen Sie mindestens fünf Stunden zwischen Ankunft und Abflug an den verschiedenen Flughäfen in Buenos Aires.

Für eine garantiert entspannte Rückreise, empfehlen wir eine Übernachtung in Buenos Aires.

Inklusive Hotelübernachtung

Die im Preis inbegriffene Hotelunterkunft beginnt am 1. Tag Ihrer Reise. Das spezifische Hotel wird in Ihrer endgültigen Reisebestätigung angegeben. Sollten Sie vor dem 1. Tag Ihrer Expedition anreisen oder nach der Ausschiffung noch ein paar Tage bleiben, ist Ihr Polarberater gerne bereit, Sie über Hoteloptionen zu informieren. Da Hotelkapazitäten begrenzt sind, empfehlen wir Zusatznächte so früh wie möglich zu buchen.

An- und Abreisetransfer

BUENOS AIRES FLUGHAFENTRANSFER

An- und Abreisetransfer sind nicht inkludiert. Ihr Polarberater kann jedoch gerne einen Transfer für Sie organisieren.

Bitte teilen Sie Quark Expeditions® Ihren Flugplan mindestens 30 Tage vor Abreise mit.



BITTE BEACHTEN

Wetterbedingungen können zu Verzögerungen bei der Ankunft führen. Kurzfristige Flugplanänderungen sind in Argentinien jederzeit möglich. Wir empfehlen Ihnen flexible Tickets zu buchen, da wir keine Verantwortung für unvorhergesehene Verzögerungen übernehmen können.





Ihr Schiff

NEU! ULTRAMARINE

Ultramarine, das neueste Schiff unserer Flotte, setzt einen neuen Standard in der Polarexpeditionsbranche. Sie ermöglicht erstmals die Erkundung neuer Horizonte abseits befahrener Gewässer. So entdecken Sie das Beste, das die Polarregionen zu bieten haben.

Mit zwei 2-motorigen Helikoptern ausgestattet, bietet die *Ultramarine* das robusteste Abenteueraktivitäten-Portfolio. Genießen Sie die atemberaubende polare Landschaft entweder bequem von den geräumigen Suiten und großzügigen, öffentlichen Räumen aus, oder erleben Sie diese hautnah auf den Außendecks.

Der gesetzte Fokus auf Innovation und Umweltbewusstsein erlaubt ein nachhaltiges Reiseerlebnis.

SCHIFFSDATEN:

Personal & Besatzung: 140

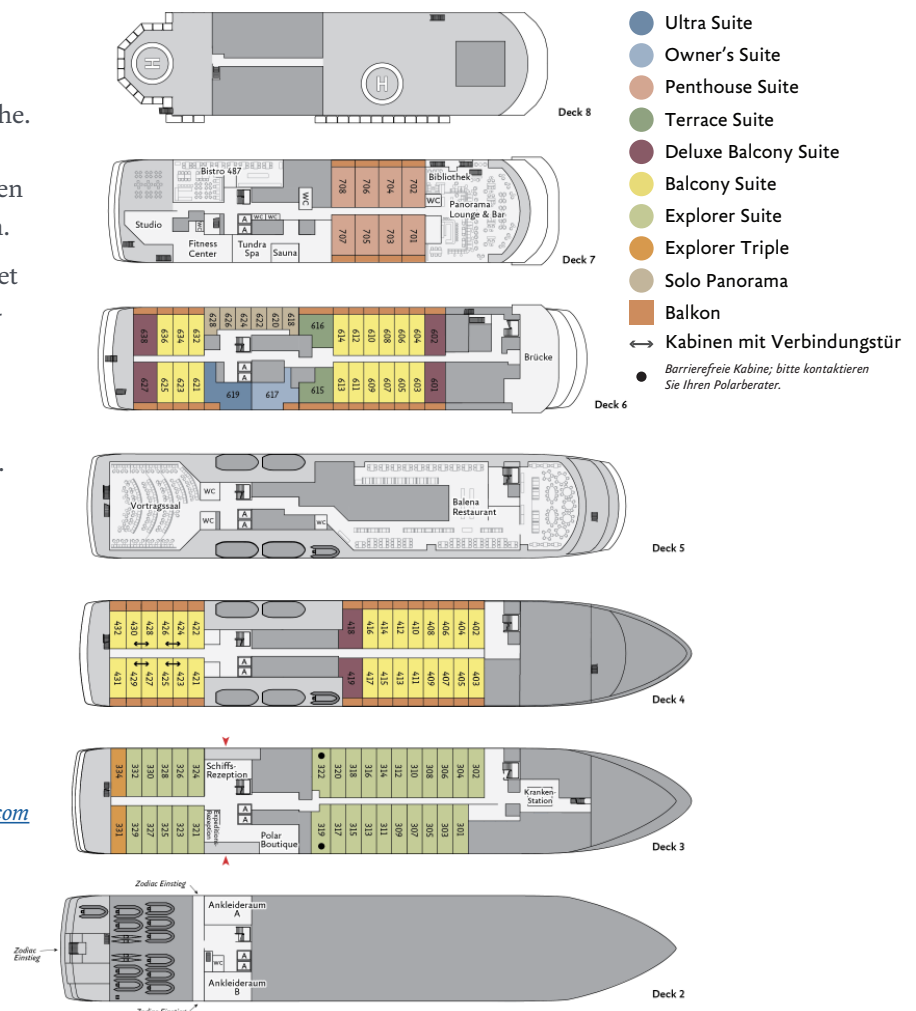
Gäste: 199

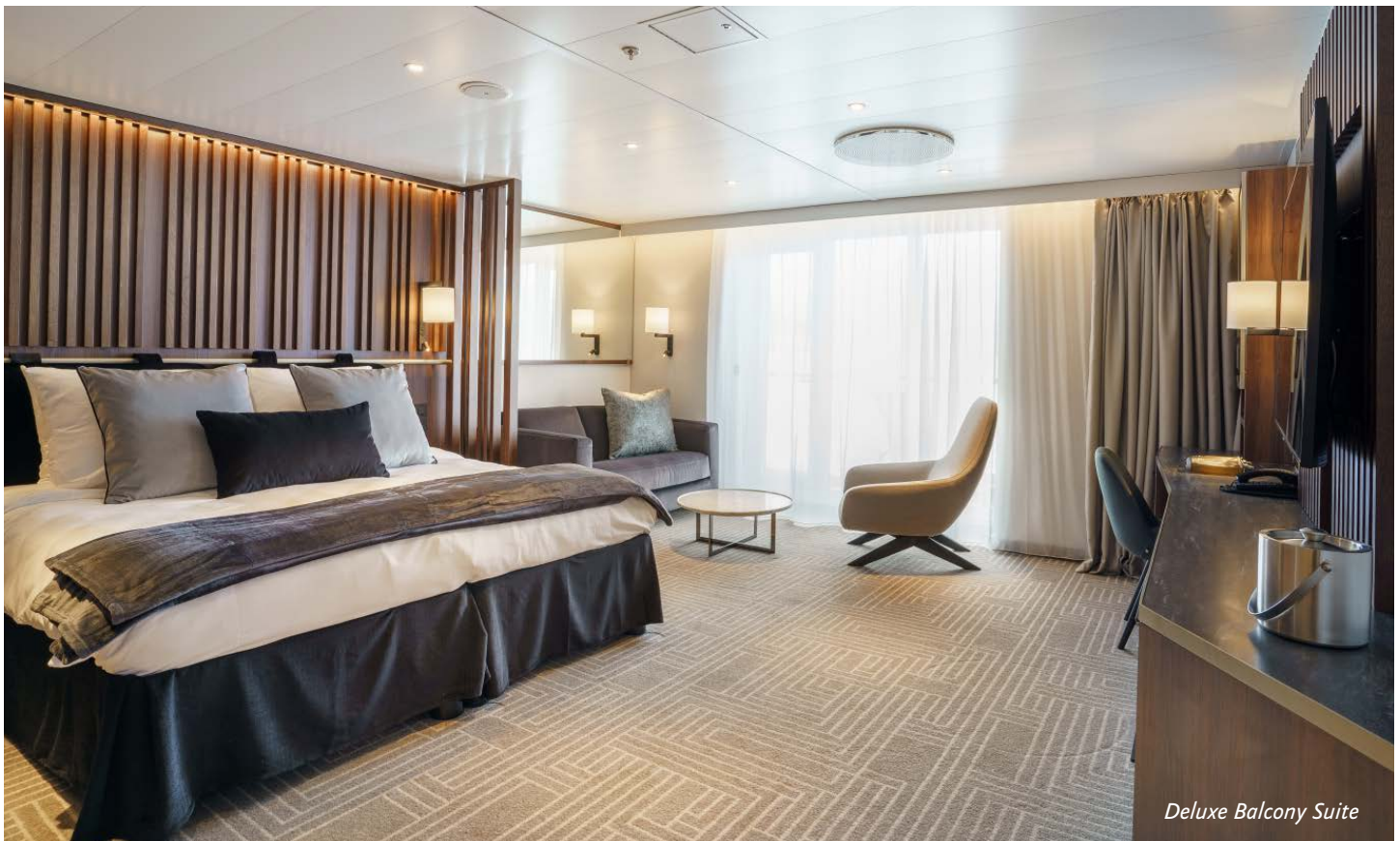
Rettungsboote: 4, geschlossen

Eisklasse: PC6

Detaillierte Deckpläne finden Sie unter: [QuarkExpeditions.com](https://www.quarkexpeditions.com)

Alle Bilder sind grafische Darstellungen.





Deluxe Balcony Suite



Sauna



Suite Bathroom



Fitness Center



Main Restaurant



Inklusive Aktivitäten

Bereit für Abenteuer jenseits Ihres Schiffes? Jede Reise mit Quark Expeditions® bietet eine Vielzahl von Freizeitaktivitäten:

FLIGHTSEEING

Polarlandschaften auf Meeresniveau zu erleben ist spektakulär—diese jedoch aus der Luft zu erkunden ist einfach atemberaubend! Genießen Sie eine einmalige Perspektive der Antarktis auf einem 10- bis 15-minütigen Rundflug, der in den Reisekosten an Bord der *Ultramarine* enthalten ist. Zusätzliche Helikopterflüge können auch an Bord erworben werden. Hinweis: Helikopteraktivitäten sind von Wetterbedingungen und Logistikaspekten abhängig.

ZODIAC-FAHRTEN

Mit unserer Zodiac-Flotte erreichen wir Orte in der Polarwelt, zu denen größere Schiffe keinen Zugang haben. In diesen robusten Booten bringen wir Sie sicher und komfortabel zu entlegenen Ufern, um die vielfältige Tierwelt hautnah zu erleben. Expeditionsguides helfen Ihnen beim sicheren Ein- und

Ausstieg. Während der Zodiac-Fahrt werden unsere Guides Ihre Leidenschaft zur polaren Landschaft und Tierwelt erwecken.

LANDGÄNGE

Anlandungen in der Antarktis variieren von Landestelle zu Landestelle. Angepasst an die örtlichen Gegebenheiten und das vorherrschende Terrain, können Sie die Antarktis entweder in einer abgegrenzten Zone selbst frei erkunden oder den markierten Wegen zu den einzelnen Sehenswürdigkeiten folgen. Während der gesamten Zeit steht Ihnen das Expeditionsteam zur Beantwortung Ihrer Fragen zur Verfügung, und bringt Ihnen so die Fauna, Geologie und Geschichte der Region näher. Wanderstöcke stehen in begrenzter Anzahl zur Verfügung. Bitte bringen Sie daher Ihre eigenen mit, sollten Sie diese bei jeder Aktivität benötigen.

PRÄSENTATIONEN

Erweitern Sie Ihr Wissen bei täglichen Präsentationen von unseren Experten. Spezielle Gäste, Wissenschaftler und Guides im Expeditionsteam bringen

Ihnen die faszinierende Geschichte, Biologie, Ornithologie und Glaziologie der Region näher.

POLAR-SPRUNG

Der Polar-Sprung ist ein unvergessliches Ritual und ein einmaliges Erlebnis jeder Expedition. Springen Sie unter den wachsamen Augen unserer Mitarbeiter—und fast jeder einzelnen Kamera an Bord—sicher in die belebende Frische der polaren Gewässer. Atemberaubend!

FOTOGRAFIE

Die grandiosen Erlebnisse Ihrer Reise als gelungene Fotos festzuhalten, sollte keine Herausforderung sein. Unsere Fotografen helfen Ihnen mit Praxis-Tipps, Ihre eigenen Fähigkeiten zu verbessern. So können Sie die Schönheit der Polarregionen als bleibende Erinnerung festhalten.

Um weitere Informationen zu inklusiven Aktivitäten und zusätzlichem Aktivitätenangebot zu erhalten, wenden Sie sich bitte an Ihren Quark Polarberater oder Ihren Reiseveranstalter (Kosten, Teilnahmebedingungen, benötigte Vorkenntnisse bzw. Fitness-Level etc.).



Zusätzliches Aktivitätenangebot



BITTE BEACHTEN SIE

Buchen Sie bitte früh genug, da die Anzahl der Teilnehmer limitiert ist. Hinweise auf gestellte Ausrüstung für jeden Ausflug entnehmen Sie bitte vorab aus unserer Reiseinformation.

SEA KAYAKING

Stellen Sie sich vor, in einer von Eisbergen und Gletschern umgebenen Bucht über stilles Wasser zu gleiten. Für erfahrene Kanuten bietet unser Sea Kayaking Programm die Möglichkeit, das Polarmeer und die Eislandschaft auf intime Weise zu erkunden.

Kajaktouren werden wetterabhängig mehrmals während der Reise, als Alternative zu Landgängen und Zodiac-Fahrten angeboten. Vorkenntnisse sind Teilnahmevoraussetzung. Sie müssen in der Lage sein, ohne Hilfe aus Ihrem Kajak auszusteigen (Wet Exit). Für den interessierten Anfänger bietet unser Paddling Excursion Programm eine wunderbare Alternative.

PADDLING EXCURSION

Für interessierte Kajakliebhaber mit wenig oder keiner Erfahrung, bieten wir an ruhigen Seetagen Touren in unseren offenen Paddelbooten an (einmalige

Aktivität). Unsere erfahrenen Kajak-Guides begleiten Sie auf dieser Ausfahrt und helfen Ihnen, Ihre Zeit im Polarmeer zu einem unvergesslichen Erlebnis zu machen. Wir empfehlen aufgrund einer limitierten Teilnehmerzahl, diesen Ausflug im Voraus zu buchen.

STAND-UP PADDLEBOARDING

Die Kombination von Surfen mit Kajakfahren, Stehpaddeln und Paddeln ermöglicht Ihnen eine sehr persönliche und einzigartige Perspektive auf die Antarktis. An ruhigen Seetagen gleiten Sie durch stille Buchten und erleben die Tierwelt wassernah (einmalige Aktivität). Zu Ihrer Sicherheit werden Sie von einem Zodiac während des Ausfluges begleitet. Wir empfehlen aufgrund einer limitierten Teilnehmerzahl, diesen Ausflug im Voraus zu buchen.



BITTE BEACHTEN SIE

Buchen Sie bitte früh genug, da die Anzahl der Teilnehmer limitiert ist. Hinweise auf gestellte Ausrüstung für jeden Ausflug entnehmen Sie bitte vorab aus unserer Reiseinformation.



CAMPING (an ausgewählten Terminen)

Übernachten Sie in der Antarktis unter freiem Himmel! Stellen Sie sich vor, wie die endlose Polardämmerung—bei gutem Wetter—die umliegende Gletscherlandschaft in prächtige Farben taucht. Der Alltag wird zu einer fernen Erinnerung, wenn Sie beim Einschlafen der antarktischen Natursymphonie lauschen. Sie bekommen an Bord ein vollständiges Briefing und werden somit optimal auf Ihre unvergessliche Nacht unter dem antarktischen Sommerhimmel vorbereitet. Nach dem Abendessen ziehen Sie sich warm an für die Zodiac-Fahrt zur Übernachtung an Land. Mit Ihrem Biwaksack, einer Isomatte und Schlafsack sind Sie gut für die Nacht im Schnee gerüstet. Wir empfehlen aufgrund einer limitierten Teilnehmerzahl, diesen Ausflug im Voraus zu buchen.



EXKLUSIVE HELI-LANDUNG

Stellen Sie sich vor, Sie betreten einen unberührten Teil der Antarktis, der nur per Helikopter sicher erreichbar ist. In Begleitung unserer erfahrenen Guides bringen Sie die 2-motorigen Helikopter der *Ultramarine* sicher zu exklusiven Traumdestinationen jenseits der von Schiffen erreichbaren Küstenlinie. Erfreuen Sie sich während des Fluges an der spektakulären Weite der Antarktis aus der Vogelperspektive. Nach der Landung können Sie abschalten und die prachtvolle Landschaft von Ihrem erstklassigen Aussichtspunkt genießen: Gletscher-Amphitheater, atemberaubende Gipfel und vieles mehr. Sie reisen in Gruppen von 12 Personen mit nicht mehr als 4 Gruppen (48 Gäste) pro Landung. Genießen Sie die Zeit mit der Betrachtung der wohl exklusivsten Panoramakulisse des Kontinents und lassen Sie die unberührte antarktische Schönheit auf sich wirken. Die Helikopter werden Sie wieder an der selben Stelle abholen und zurück zur *Ultramarine* bringen. Jedes Heli-Landungserlebnis wird von unserem Expeditionsteam unter Berücksichtigung der Bedingungen, Vorschriften, und der Kapazität des Standorts einzigartig zusammengestellt.



ALPINE HELI-TREKKING

Begleiten Sie uns auf ein Aktiv-Erlebnis ins Herz der Antarktischen Halbinsel. Mit einer kleinen Gruppe von Abenteurern werden Sie an Bord eines Helikopters der *Ultramarine* einen Trekkingausflug in ein Gebiet unternehmen, das nur aus der Luft sicher erreichbar ist. Schon beim Helikopterflug beschenkt die Antarktis ihre Gäste mit grandioser Aussicht auf die unendliche Polarlandschaft. An Land werden Sie während eines erfrischenden Spaziergangs, einer Wanderung oder einer Schneeschuhwanderung—je nach Bedingungen—mit ebenso atemberaubenden Aussichten auf abgelegene Gebirgsszüge, vergletschertes Terrain und schneebedeckte Gipfel belohnt. Dieses einmalige Heli-Abenteuer wird Ihnen die überwältigende Schönheit der Antarktis jenseits der Küste nahe bringen.



Termine

Antarktis Explorer: Eiskontinent im Südlichen Ozean

ULTRAMARINE

Termine *Tage* *Start / Ende*

ANTARKTIS 2023.24

17. DEZ - 27. DEZ 2023*	11	Buenos Aires
26. DEZ 2023 - 5. JAN 2024*	11	Buenos Aires
4. JAN - 14. JAN 2024*	11	Buenos Aires
3. FEB - 13. FEB 2024	11	Buenos Aires
12. FEB - 22. FEB 2024	11	Buenos Aires
21. FEB - 2. MAR 2024	11	Buenos Aires

ANTARKTIS 2024.25

16. NOV - 27. NOV 2024	12	Buenos Aires
26. NOV - 7. DEZ 2024	12	Buenos Aires
6. DEZ - 17. DEZ 2024	12	Buenos Aires
18. JAN - 29 JAN 2025	12	Buenos Aires
19. FEB - 2. MAR 2025	12	Buenos Aires

*Reise mit deutschsprachigem Guide



Inklusive und Exklusive Leistungen

Inklusives

INBEGRIFFENE LEISTUNGEN:

- Reiseleitung unserer erfahrenen Expeditionsleiter, einschließlich Anlandungen und andere Aktivitäten
- Alle Zodiac-Fahrten gemäß Tagesprogramm
- Alle Landgänge gemäß Tagesprogramm
- Unterbringung an Bord mit täglichem Housekeeping
- Alle Mahlzeiten, Snacks und Erfrischungsgetränke an Bord während der gesamten Reise (bitte informieren Sie uns im Voraus über besondere Diäten und Allergien. Leider können an Bord keine koscheren Mahlzeiten zubereitet werden)
- Auswahl an Bier und Wein zum Abendessen; Kaffee, Tee und Kakao rund um die Uhr
- Formelle und informelle Präsentationen durch unser Expeditionsteam und Gastreferenten gemäß Programm
- Eine digitale Fotodokumentation Ihrer Reise
- Ein Paar wasserdichte Stiefel als Leihgabe für die Reise
- Einen offiziellen Quark Expeditions® Parka zum Behalten
- Haartrockner und Bademäntel in jeder Kabine
- Alle Steuern und Hafengebühren während der kompletten Reise
- Gepäckabfertigung an Bord des Schiffes
- Notfallevakuierungsversicherung für alle Passagiere bis zu einer Leistung von 500.000 USD
- Ein 10- bis 15-minütiger Helikopter Rundflug (Wetter und Logistik abhängig)

Exklusives

IN DEN LEISTUNGEN AUSDRÜCKLICH NICHT ENTHALTEN:

- Verpflichtendes Transferpaket*
- Internationale Flugkosten
- Pass- und Visagebühren
- Staatliche An- und Abreisesteuern, die vorher nicht erwähnt wurden
- Mahlzeiten an Land—sofern nicht anders angegeben
- Gepäck-, Reiseerücktritts-, Reiseabbruch- und Reisekrankenversicherung—dringend empfohlen
- Gepäckgebühren auf internationalen und nationalen Flügen
- Vorgeschriebene wasserdichte Hose für Zodiac-Fahrten oder andere nicht erwähnte Ausrüstung
- Wäscherei, Bargetränke und andere persönliche Kosten—sofern nicht anders angegeben
- Telefon- und Internetgebühren (Verbindung kann je nach Standort variieren)
- Freiwilliges Trinkgeld für Schiffspersonal und Besatzung
- Zusätzliche Übernachtungen bei Reiseverlängerung
- Ankomst- und Abreisetransferkosten, die vorher ausdrücklich nicht erwähnt wurden
- Zusätzliche Aktivitätenangebote, die nicht unter der Rubrik „Inklusive Aktivitäten“ angeführt sind

*DAS VERPFLICHTENDE TRANSFERPAKET BEINHALTET:

- Eine Hotelübernachtung in Buenos Aires, inklusive Frühstück (Hinweis: Die Anzahl der Gäste je Zimmer entspricht der Kabinenbelegung auf dem Schiff. Aufgrund der begrenzten Verfügbarkeit werden Reisende, die eine Suite an Bord reserviert haben, in Standardzimmern des Hotels untergebracht. Dreibettzimmer sind möglicherweise nicht verfügbar)
- Gruppenflug vom Inlandsflughafen Buenos Aires (Aeroparque/AEP) nach Ushuaia und Rückflug zum internationalen Flughafen Buenos Aires (Ezeiza/EZE)
- Gruppentransfer vom Hotel zum Flughafen in Buenos Aires
- Gruppentransfer vom Flughafen Ushuaia zum Schiff und zurück (Hinweis: Der Transfer bei Ankunft in Buenos Aires vom Flughafen zum Hotel ist nicht inbegriffen. Sie reisen selbst zum inkludierten Hotel an)
- Kombierter Flughafentransfer und kurze Bustour durch den Tierra Del Fuego-Nationalpark nach der Ausschiffung in Ushuaia

PAUSCHALPREIS: \$995 USD

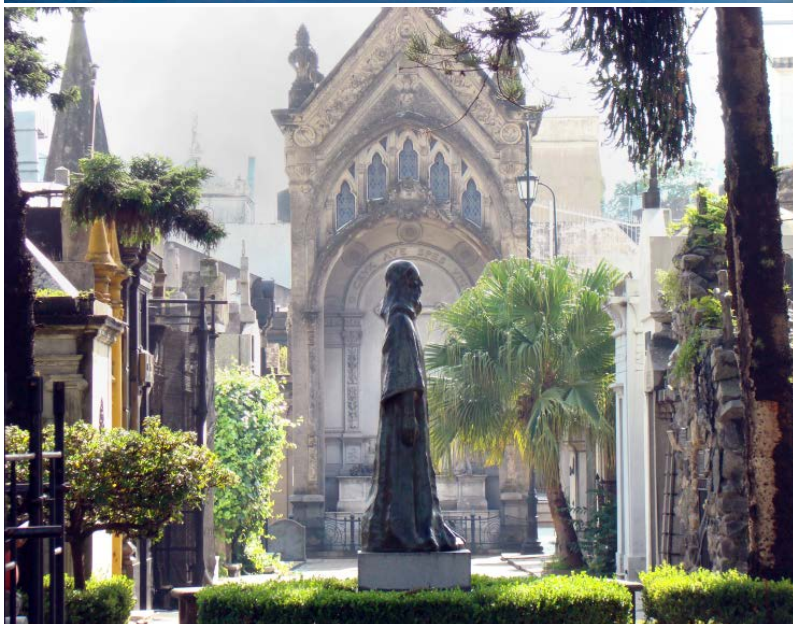
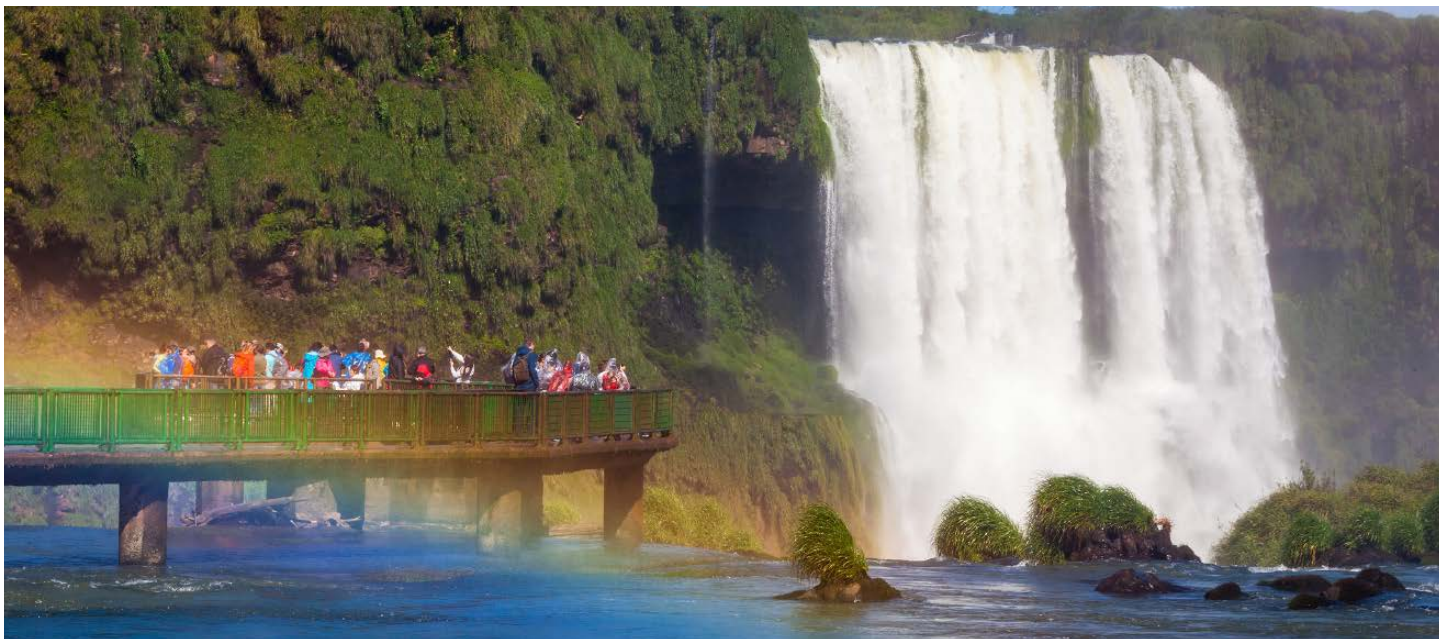


Ihr Expeditionsteam

Ihr Expeditionsleiter und -team zeichnen sich durch eine Vielfalt von Fachkenntnissen in den unterschiedlichsten Bereichen wie Polar-Geschichte, Meeresbiologie, Glaziologie, Ornithologie und Fotografie aus. Ihr Wissen und Enthusiasmus wird Ihnen auf der Expedition Verbundenheit mit der Polarwelt vermitteln.

Mit mehr als 30 Jahren Erfahrung bei Expeditionsreisen in entlegene Polarregionen weiß das Team, jede Situation zu bewältigen. Quark Expeditions® ist branchenführend mit dem höchsten Guide/Gast-Verhältnis. Um dieses hart erarbeitete Niveau zu erhalten, durchlaufen neue Expeditions-Mitarbeiter eine umfassende Ausbildung in der Quark Academy. Hier werden ein Polarexpeditions-Training sowie fortlaufende Schulungen für unsere Mitarbeiter angeboten.





Reiseverlängerung

AUSFLUGSIDEEN VOR UND NACH DER EXPEDITION

Verlängern Sie Ihre Reise, um zusätzliche Tage in Buenos Aires, der Weltstadt des Tangos, zu verbringen. Wählen Sie aus zahlreichen Aktivitäten- und Reiseangeboten in dieser reizvollen Stadt: Genießen Sie eine Stadttour, schauen Sie sich eine Tango-Show an oder schlendern Sie durch die Stadtbereiche von Recoleta, Palermo und San Telmo. Besuchen Sie eines der berühmten Steakhäuser (Parrillas), wo auf offenem Feuer gegrillt wird, legen Sie eine Kaffeepause ein oder spazieren Sie entlang einer prächtigen, von Platanen gesäumten Allee und bewundern Sie die schönen Gebäude des Jugendstils und Klassizismus. Erkunden Sie die spektakulären Iguazú-Wasserfälle („großes Wasser“) direkt an der Grenze zwischen Argentinien und Brasilien. Hier kommen Sie auf Holzstegen dicht an die rauschenden Wassermassen heran.

Um die besten Reiseverlängerungsmöglichkeiten zu finden und eine nahtlose, sorgenfreie Buchung zu gewährleisten, kontaktieren Sie Ihren Reiseveranstalter oder einen Quark Polarberater.

Von Oben: Iguazú-Wasserfälle; Friedhof La Recoleta; Argentinisches Asado („Gegrilltes“)



Mahlzeiten an Bord

Eine Garantie an Bord ist, dass Sie täglich köstliche Mahlzeiten genießen werden. Auch wenn sich die Essenszeiten aufgrund von Anlandungen und Wildtierbegegnungen ändern, werden Ihnen immer drei gut zubereitete Mahlzeiten pro Tag angeboten. Teilen Sie uns eventuelle Unverträglichkeiten im Voraus mit—so können unsere Köche diese berücksichtigen.

Erfrischungsgetränke und Säfte sind während den Mahlzeiten und bei geöffneter Bar erhältlich; Bier und Wein werden zum Abendessen serviert; Kaffee-, Tee- und Trinkwasserstationen stehen rund um die Uhr zur Verfügung—alles im Preis inbegriffen. Spirituosen, Premiumweine, Sekt und Champagner sind gegen Aufpreis erhältlich. Die gut ausgestatteten Bars auf dem Schiff sind ab dem späten Vormittag für Sie und Ihre Mitreisenden geöffnet.





Ausflugsmöglichkeiten

Während der Expedition in entlegenste Regionen muss Ihr Team Meer, Eis und Wetter berücksichtigen, um Ihnen eine optimale Reise zu gewährleisten. Die folgenden Orte sind ein Auszug dessen, was Sie auf Ihrer Expedition erleben können, sei es per Schiff, per Zodiac oder zu Lande.

Antarktische Halbinsel

CIERVA COVE

Wenn atemberaubende Eisberge und gigantische Meereisschollen Sie begeistern, ist Cierva Cove das passende Erlebnis! Eine massive Gletscherfront kalbt regelmäßig in diese Bucht und das Treibeis erzeugt ein spektakuläres Naturschauspiel. Auf den Eisschollen können oft Robben gesichtet werden und später in der Saison sehen Sie gelegentlich auch Buckelwale auf Nahrungssuche.

CUVERVILLE ISLAND

Aus der Mündung des malerischen Errera-Kanals erhebt sich die hohe, steile Insel, die mit einer Vielzahl von Flechten und Moosen bedeckt ist. Eine große Eselspinguin-Kolonie befindet sich an einem felsigen Strand am Nordende der Insel. Je nach Zeitpunkt in der Saison,

können Sie Pinguine beim Nestbau, beim Ausbrüten der Eier oder bei der Betreuung ihrer Küken beobachten.

DAMOY POINT

Damoy Point ist Standort einer historischen Eislandebahn, die bis 1975 von der British-Antarctic-Survey (Britische Antarktisvermessung) für ihre Flüge weiter südlich genutzt wurde. Die gut erhaltene Hütte diente als Zwischenstation um Vorräte zu lagern, und als Unterkunft während man auf ideale Flugbedingungen wartete. Dieser Anlandungspunkt ist eine echte Augenweide mit einer großen Pinguin-Kolonie und spektakulärem Blick auf die Berge der Anvers-Insel.

DANCO ISLAND

Diese kleine, kuppelförmige Insel ist Heimat einer Eselspinguin-Kolonie und bietet einen atemberaubenden Blick auf den Errera-Kanal.

ENTERPRISE ISLAND

Die Insel liegt in der Wilhelmina-Bucht und wurde einst von Walfängern genutzt. Eine Zodiac-Fahrt führt an den rostigen Überresten eines Walfangschiffs vorbei und bietet Ihnen die Möglichkeit, nach Buckelwalen Ausschau zu halten.

LEMAIRE CHANNEL

Diese erstaunliche Meerenge zwischen der Antarktischen Halbinsel und der Booth-Insel ist eine der reizvollsten Orte an der Westküste. Der Kanal kann unpassierbar werden, wenn Eis die schmale, 11 km-lange Passage blockiert—also hoffen wir auf eisfreie Durchfahrt!



MELCHIOR ISLANDS

Auf der vergletscherten Inselgruppe in der Dallmann-Bucht ist es oft möglich Pelzrobbenbullen zu beobachten, die sich am Ende der Paarungszeit von den Strapazen der vielen Machtkämpfe erholen.

MIKKELSEN HARBOUR

Die 3 Kilometer breite Bucht wurde 1901-04 von einer schwedischen Antarktisexpedition entdeckt. Sie liegt an der Südküste der Trinity-Insel und ist von atemberaubenden Eisklippen und mehreren Riffen umgeben. Genießen Sie eine Zodiac-Fahrt durch die wunderschönen Gewässer oder—falls es die Bedingungen zulassen—besuchen Sie die Insel D'Hainaut. Hier befinden sich eine argentinische Schutzhütte sowie die Überreste der Walfangindustrie in Form eines Holzboot-Wracks und mehreren Walskeletten. Weddellrobben sind häufig gesehene Gäste entlang des Ufers unterhalb der sich hier befindlichen Eselspinguin-Kolonie.

NEKO HARBOUR

Es gibt nur noch wenige Hinweise darauf, dass diese Bucht einst von dem schwimmenden Walfabrikschiff Neko genutzt wurde. Die großen Walknochen an der Küste dienen den hier ansässigen Eselspinguinen oft als Schutz vor dem Wind. Nach dem steilen Anstieg auf den Hang werden Sie mit einer bildhaft schönen Aussicht über die von Gletschern umrahmte Bucht belohnt.

PARADISE HARBOUR

Diese weite Bucht liegt an der Westseite der Antarktischen Halbinsel und ist ein natürlicher Hafen. Berge, Gletscher und Eisklippen breiten sich in einer grandiosen Küstenlandschaft aus. Von Gletschern gekalbte Eisschollen bieten ideale Rastplätze für Robben, geschäftige Pinguine und Seevögel. Die argentinische Forschungsstation Base Brown—benannt nach Admiral Guillermo Brown, dem Vater der argentinischen Marine—befindet sich ebenfalls in Paradise Harbour. Die Station wurde 1951 von der argentinischen Marine gebaut,

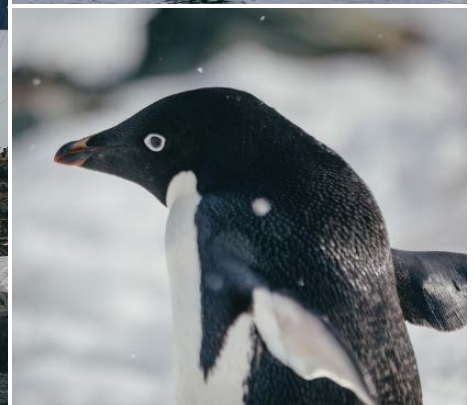
jedoch im Jahr 1984 durch einen Brand weitgehend zerstört. Teilweise wieder aufgebaut, wird sie heute während der Sommermonate für wissenschaftliche Forschung genutzt.

PETERMANN ISLAND

Hier, in der Nähe des Lemaire-Kanals, finden Sie die südlichste Brutkolonie von Eselspinguinen. Adeliepinguine, Kormorane und Raubmöwen sind hier auch beheimatet.

PORT LOCKROY

Die Station wurde 1944 während der etwas geheimnisumwitterten britischen „Operation Tabarin“ an der Westseite der Insel Wiencke errichtet. Heute steht die Station unter Denkmalschutz und ist ein Museum mit Postamt. Die Erlöse aus Ihren Einkäufen in Port Lockroy unterstützen den British-Antarctic-Heritage-Trust. In dem Museum sind britische und andere historische Relikte aus dem heroischen Zeitalter der Entdeckungen aufbewahrt. Auf der Insel befindet sich eine große Eselspinguin-Kolonie.



WILHELMINA BAY

Die stille, geschützte Bucht mit spektakulärer Aussicht auf steile Klippen und Gletscher wurde nach Wilhelmina, Königin der Niederlande (1890 bis 1948), benannt. Mit etwas Glück können Sie erleben, wie Buckelwale mit einer „Blasennetz-Technik“ Fische und Krillschwärme zusammentreiben: Beim Ausatmen umkreisen die Wale ihren Beuteschwarm und bilden einen Vorhang von aufsteigenden Luftblasen. Schließlich schwimmen sie, allein oder synchronisiert, senkrecht zur Oberfläche, um mit geöffnetem Maul ihre Nahrung abzuschöpfen. Ein wahrhaft verblüffender Anblick!

WATERBOAT POINT

Ein Vermessungsingenieur und ein Geologe haben hier von 1921 bis 1922 in einer behelfsmäßigen Unterkunft unter einem umgedrehten Ruderboot ausgeharrt. Die Überreste ihres Lagers wurden zu einer historischen Stätte erklärt. Die entsprechend benannte Landspitze beherbergt auch die chilenische Antarktis-Forschungsstation,

González Videla Base—benannt nach dem ersten amtierenden Staatsoberhaupt, der den antarktischen Kontinent besucht hat. Sollten die Stationsmitarbeiter uns einladen, ist eine Besichtigung der Station möglich. Auf jeden Fall können Sie sich auf die hier ansässige Eselspinguin-Kolonie freuen.

Südliche Shetlandinseln

AITCHO ISLANDS

Die kleine Inselgruppe befindet sich am nördlichen Eingang der English Strait. In der Umgebung können Sie oft eine große Artenvielfalt an Wildtieren beobachten. Kolonien von Esels- und Zügelpinguinen haben hier ihre Nistplätze eingerichtet; Südliche See-Elefanten, Pelz- und Weddellrobben kommen häufig an Land.

DECEPTION ISLAND

Die kreisrunde Insel ist in Wirklichkeit der geflutete Krater eines Vulkans—eine Caldera. Um diese geschützte Bucht zu erreichen, navigiert das Schiff durch die Meerenge „Neptuns Blasebalg“. Im Inneren befinden sich mehrere Buchten, die zu verschiedenen Zeiten für den Walfang und die

wissenschaftliche Forschung genutzt wurden. Neben watschelnden Pinguinen und faulenzenden Robben sehen Sie an manchen Stellen am Strand die rostenden Überreste der Walfangindustrie. Die Landschaft auf Deception Island bietet Gelegenheit für längere Wanderungen zu markanten Aussichtspunkten. Schnee und dunkler Vulkansand bilden einen bemerkenswerten Kontrast, und der bei Ebbe sichtbare Dampf entlang der Küstenlinie—durch geothermische Aktivität verursacht—verleiht diesem Ort eine ganz besondere Atmosphäre.

HALF MOON ISLAND

Die sichelförmige Insel war Robbenfängern bereits 1821 bekannt. Während man damals versuchte, diesen produktiven Ort geheim zu halten, freuen wir uns darauf, Sie dort an Land zu bringen. Auf dieser beeindruckenden Insel brüten viele antarktische Vögel, darunter Zügelpinguine, Kormorane, Buntfuß-Sturmschwalben, Dominikanermöwen, Weißgesicht-Scheidenschnäbel, Küstenseeschwalben und Raubmöwen.



HANNAH POINT

Diese Landspitze liegt an der Südküste der Livingston-Insel. Hier nisten Zügel- und Eselspinguine und gelegentlich auch Goldschopfpinguine während der Brutzeit. Aufgrund der überfüllten Nistplätze sind Anlandungen erst ab dem 10. Januar möglich.

PENGUIN ISLAND

Auf dem gesamten Kontinent der Antarktis gibt es nur zwei Arten von Blütenpflanzen, die beide auf der Pinguin-Insel heimisch sind: Die Antarktische Schmiele (*Deschampsia antarctica*) und die Antarktische Perlwurz (*Colobanthus quitensis*). Hier sind auch Zügelpinguine, Pelzrobben und Südliche See-Elefanten anzutreffen.

ROBERT POINT

Dieser wunderschöne Ort ist ideal für Zodiac-Fahrten und war den Robbenfängern schon seit 1820 bekannt. Hier brüten zahlreiche Zügelpinguine, Dominikanermöwen und Kapsturmvögel—in den umliegenden Gewässern können Sie Wale beobachten.

TURRET POINT

An diesem Punkt an der Südküste der King-George-Insel befinden sich Zügel- und Adeliepinguin-Kolonien. Die Strände sind hier oft mit See-Elefanten, Pelz- und Weddellrobben bevölkert, die sich auf den Felsen ausruhen.

YANKEE HARBOUR

Dieser Naturhafen auf der Greenwich-Insel ist Brutplatz einer großen Eselspinguin-Kolonie. Neben einer verlassenen argentinischen Schutzhütte sehen Sie hier einen breiten Gletscher, der sich entlang der Ost- und Nordseite der Bucht erstreckt. Robbenjäger segelten einst tausende von Meilen, um hier ihr Glück zu suchen—ein zurückgelassener Tran-Kessel erinnert noch an diese Zeit. Nutzen Sie die Gelegenheit für einen ausgedehnten Spaziergang am Strand entlang, der mit historischen Artefakten und Wildtieren übersät ist.

BITTE BEACHTEN SIE

Das Unvorhergesehene willkommen heißen, gehört zum Wesen—und Abenteuer—einer Expeditionsreise. Jede Reise schreibt ihre eigene Geschichte, denn Eis und Wetter bestimmen die Route und die geplanten Anlandungen. Dieses Programm ist ein vorläufiger Plan Ihrer Reiseerlebnisse; wir bitten um Verständnis, dass sich der tatsächliche Reiseverlauf ändern kann. In diesem Sinne werden auch Tierbeobachtungen in unserer Reisebeschreibung erwähnt—sie können erwartet, jedoch nicht versprochen werden. Ihr Expeditionsteam wird seine umfangreiche Erfahrung nutzen, Tiere in ihrem natürlichen Lebensraum aufzuspüren. Es ist aber nicht möglich, eine Begegnung mit bestimmten Tierarten zu garantieren.



Check-und Packliste

WITTERUNGSVERHÄLTNISSE & TEMPERATUREN

Das Polarwetter ist extrem wechselhaft und oftmals windig; Temperaturen können unter den Gefrierpunkt fallen und manchmal wird es unter der Mitternachtssonne auch warm genug fürs T-Shirt. Während unserer Expeditionen erleben wir häufig alle vier Jahreszeiten, daher sollten Sie sich auf alle Wetterverhältnisse einstellen.

BITTE BEACHTEN SIE! Für die Polarregionen zu packen, muss nicht immer kompliziert sein: Um es Ihnen einfacher zu machen, stellt Quark Expeditions® einen Expeditionsparka und wasserdichte Stiefel zur Verfügung. Wir empfehlen Ihnen, Folgendes mitzubringen:

EXKURSIONEN

- ☐ Skiunterwäsche (Wolle, synthetisch oder ein Mix)
- ☐ Warme Mittelschicht: Fleece-Oberteil
- ☐ Warme Mittelschicht: Fleece-Hose
- ☐ Socken (Wolle oder synthetisch)
- ☐ Schal oder Balaclava
- ☐ Mütze (Ohren bedeckt)
- ☐ Wasserfeste Hose (obligatorisch für jede Zodiac-Fahrt)
- ☐ Wasserfeste Handschuhe und Innenhandschuhe
- ☐ Sonnenschutzmittel
- ☐ Sonnenbrille mit UV-Schutz
- ☐ Ersatzhandschuhe

WIR EMPFEHLEN AUSSERDEM

- ☐ Wasserdichter, leichter Rucksack oder Trockenbeutel
- ☐ Badebekleidung (für den Polar-Sprung!)
- ☐ Fernglas
- ☐ Kamera (und Ladegerät, externer Zusatzakku, externe wasserdichte Kameratasche oder Schutzhülle, eventuell Gebrauchsanweisung)
- ☐ Ohrenstöpsel
- ☐ Schlafmaske
- ☐ Schutzcreme und Lippenbalsam (polare Luft kann sehr trocken sein)
- ☐ Kleine Reiseapotheke (Medikamente gegen Seekrankheit, Verdauungsstörungen, Kopfschmerzen, etc.)
- ☐ Eventuell Reiseadapter (220V/Europäische Steckdosen)
- ☐ Skibrille (für Zodiac-Fahrten bei Schnee oder Wind)
- ☐ Pässe, Visa und Reisedokumente, soweit erforderlich

AN BORD

- ☐ Bequeme Freizeitkleidung (Hosen, Jeans, Oberteile, Pullover)
- ☐ Leichte Oberteile (falls es wärmer wird)
- ☐ Bequeme, rutschfeste und geschlossene Schuhe ohne Absatz
(**BITTE BEACHTEN SIE:** Flip-Flops oder Sandalen sollten zu Ihrer eigenen Sicherheit nicht an Bord getragen werden)



The Leader in Polar Adventures

BUCHEN SIE IHR NÄCHSTES ABENTEUER

Sprechen Sie mit Ihrem Reiseveranstalter
oder einem **Quark Expeditions®** Polarberater

Nordamerika Tel +1 888 332 0008

Großbritannien Tel +44 203 514 2712

QuarkExpeditions.com

BILDRECHTE (für alle Expeditions-Broschüren der Antarktis-Saison 22.23):

Acacia Johnson; David Merron; Michelle Sole; Nicky Souness; Samantha Crimmin; Hugo Perrin; Taylor Cranney;
Sam Edmonds; Abbey Weisbrot; Hans Lagerweij; Rogelio Espinosa; Cindy Miller Hopkins; Grange Productions

EXPEDITIONS-BROSCHÜRE
May 2023