

ARKTIS 2024

PERLEN WESTGRÖNLANDS

Fjorde, Eisberge und Inuitkultur



ULTRAMARINE

DESIGNED TO GO BEYOND

Inhalt

- 1 Übersicht
- 2 Reiseverlauf
- 5 An- und Abreise
- 7 Ihr Schiff
- 9 Inkludierte Aktivitäten
- 11 Zusätzliches Aktivitätenangebot
- 13 Termine
- 14 Leistungsübersicht
- 15 Ihr Expeditionsteam
- 16 Mahlzeiten an Bord
- 17 Ausflugsmöglichkeiten
- 20 Packliste

Fotos wurden mit einem Teleobjektiv aus sicherer Entfernung aufgenommen, unter Beachtung der Regeln/AECO-Richtlinien.



Übersicht

Perlen Westgrönlands: Fjorde, Eisberge und Inuitkultur

Entdecken Sie die dramatische Küste Westgrönlands und wagen Sie sich mit uns tief in unberührte Fjorde vor, wo Sie spektakuläre Gebirgskulissen und Inselwelten erwarten. In nur 12 Tagen führt Sie diese kompakte Reise zu den schönsten Orten Westgrönlands - ein Mosaik aus dramatischen Landschaften, gigantischen Gletschern und gelebter Inuit-Kultur. Erkunden Sie die Städte Sisimiut und Uummannaq - charmante Außenposten der Zivilisation jenseits des Polarkreises. Genießen Sie mit uns den Zenith des hocharktischen Sommers mit seinen endlosen Vistas klarer Sonnentage, die auch zahlreiche Möglichkeiten zur Wildtierbeobachtung bieten, sowie die vielen Annehmlichkeiten unseres komfortablen Flaggschiffs *Ultramarine*.

EXPEDITION IM ÜBERBLICK



Erkunden Sie den Uummannaq & Ewigkeitsfjord (Eternity Fjord) - abseits der 'Standardrouten' anderer Anbieter.



Genießen Sie die grandiose Schönheit dieser Landschaften auch aus der Luft mit *Ultramarine's* doppelmotorigen H145 Helikoptern.



Erleben Sie die authentische grönländische Kultur in Zusammenarbeit mit lokalen Partnern.



Besuchen Sie drei der malerischsten und berühmtesten Regionen Grönlands auf einer einzigen Reise.



Nehmen Sie an einzigartigen und spannenden zusätzlichen Aktivitäten teil, wie z. B. unseren Heli-Landing und Mountainbiking-Abenteuern.



Reiseverlauf

TAG 1 | ANKUNFT IN TORONTO, KANADA

Ihr arktisches Abenteuer beginnt in Toronto. Erkunden Sie diese pulsierende Stadt in Eigenregie, bevor Sie sich in Ihr im Reisepackage inkludiertes Hotel zurückziehen.

TAG 2 | FLUG NACH KANGERLUSSUAQ, GRÖNLAND & EINSCHIFFUNG

Am Morgen nehmen Sie Ihren Charterflug nach Kangerlussuaq, wo Sie an Bord Ihres Schiffes gehen und Ihre Arktis-Expedition beginnt: mit einer Begrüßung an Bord und Sicherheitseinweisung von Ihrem Expeditionsteam.

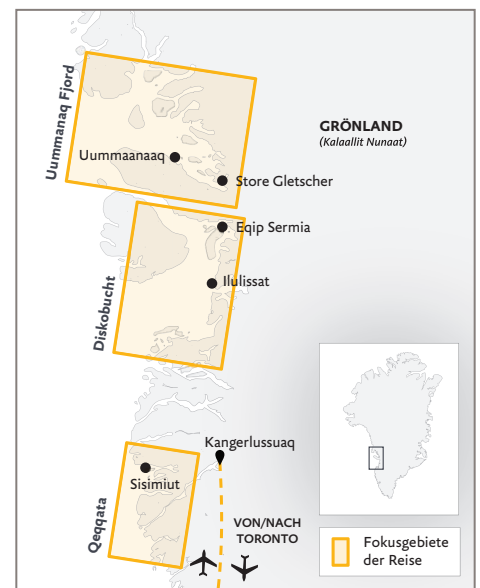
TAG 3 | AUF SEE

Während wir entlang der Westküste gen Norden fahren, wird unser Expeditionsteam Sie auf die bevorstehenden Abenteuer vorbereiten. Neben den nötigen Aktivitätsbesprechungen und

Exkursions-Briefings, wird unser Experten-Team Sie in die faszinierende Geschichte, Tierwelt, Geologie, Ökologie und das Klima Grönlands einführen.

TAGE 4 - 6 | UUMMANAQ FJORD

Entdecken Sie den Uummanaq Fjord, Grönlands zweitgrößtes Fjordsystem nach Scoresbysund. Werden Sie Teil einer exklusiven Anzahl an Abenteurern, die sich jenseits der üblichen Touristenziele tief in die unberührten Weiten der Fjorde dieser Region wagt. Genießen Sie Kultur pur und die Naturwunder der Region: besuchen Sie Uummanaq, erkunden Sie Qilakitsoq (bekannt für die Grönlandmumien) und unternehmen Sie Exkursionen zum imposanten Store Gletscher. Entfachen Sie Ihren Pioniergeist und entdecken Sie mit uns unerforschte Ziele in diesem faszinierenden Fjordlabyrinth. Freuen Sie sich auf eine spannende Erkundungsexpedition neuer Horizonte.



PERLEN WESTGRÖNLANDS:
Fjorde, Eisberge und Inuitkultur
An Bord der *Ultramarine*
Flüge: Toronto <-> Kangerlussuaq

Bei Quark Expeditions glauben wir fest daran, dass die enge Zusammenarbeit mit unseren lokalen Partnern jedes Abenteuer bereichert. Gemeinsam mit örtlichen Experten erkunden wir die Welt und schöpfen aus dem geballten Wissen unseres Teams - authentisches und nachhaltiges Reisen par excellence!

TAGE 7 & 8 | DISKOBUCHT

Freuen Sie sich auf die majestätische Diskobucht, Grönlands größte Bucht, und halten Sie ab der Einfahrt Ausschau nach Walen, die diese ikonische Bucht oft frequentieren. Die Diskobucht ist ein Schmelztiegel aufregender Entdeckungsziele. Ein absolutes Highlight ist der Besuch der Stadt Illulissat, am Jakobshavn Fjord, am Rande des Sermeq Kujalleq (Jakobshavn-Gletscher) gelegen, der jährlich 35 Milliarden Tonnen Eis kalbt. Dieser Ort wurde 2004 zum UNESCO-Weltkulturerbe erklärt und bietet eine atemberaubende Kulisse. Markierte

Wanderwege erlauben spektakuläre Aus- und Einblicke in den imposanten Eisfjord: Ein wahrlich atemberaubendes Eisspektakel erwartet Sie!

Erkunden Sie die wilde Schönheit der Fjorde Equip Sermia und Torsukatak in der nordöstlichen Ecke der Diskobucht! Hier erwarten Sie beeindruckende Aussichten auf aktive Gletscherfronten, die Möglichkeit zu wandern, und die Kulisse hautnah per Kajak und Zodiac zu genießen. Wenn die Wetterbedingungen es zulassen, besteht auch die Möglichkeit die Unermesslichkeit dieser Region aus der Luft zu betrachten, mit unseren zweimotorigen Helikoptern.

TAGE 9 & 10 | QEQQATA

Nächstes Ziel: Qeqqata, die "Mitte" Grönlands! Die zweitkleinste Verwaltungsregion an der zentralen Westküste beheimatet jedoch fast 20% der Gesamtbevölkerung des Landes: Lebensfreude pur in Maniitsoq & Sisimiut. Tauchen Sie ein in das echte Grönland!

Unser Team und lokale Partner haben für unsere zwei Tage in Qeqqata ein abwechslungsreiches Programm aus Gemeinschaftsaktivitäten und Naturerlebnissen für Sie vorbereitet! Besuchen Sie Sisimiut, die zweitgrößte Stadt des Landes, mit dem grandiosen Freilichtmuseum und probieren Sie lokale Köstlichkeiten. Oder Sie schließen sich einer Wandergruppe an und genießen die umliegenden Bergwelten. Für den extra Adrenalin-Kick bieten wir hier auch eine fakultative Mountain-Bike-Tour an (kostepflichtig).

Erleben Sie die fesselnde Schönheit der Maniitsoq-Region! Ein absolutes Highlight ist der malerische alpine See Innussuit Tasersuat, Ziel einer kurzen Wanderung mit anschließendem lokalen Picknick mit Einheimischen aus Maniitsoq.



Die Fjordsysteme im Hinterland von Maniitsoq sind weitläufig und noch weitgehend unberührt. Hier erwartet Sie perfektes Expeditions-Terrain, fernab des Gewöhnlichen, wie zum Beispiel der Eternityfjord (Ewigkeitsfjord) - Heimat der höchsten Berge Westgrönlands.

TAG 11 | AUSSCHIFFUNG IN KANGERLUSSUAQ & FLUG NACH TORONTO

Genießen Sie noch eine letzte Zodiac-Fahrt ans Ufer bevor Sie Ihren Charterflug zurück nach Toronto, Kanada, antreten. Nach der Ankunft in Toronto Gruppentransfer ins Hotel (im Preis inbegriffen) und Nächtigung in Toronto.

TAG 12 | ABREISE AUS TORONTO

Heute machen Sie sich auf den Heimweg oder Sie setzen Ihren Kanada-Aufenthalt in Eigenregie fort.



BITTE BEACHTEN SIE!

Das Unvorhergesehene willkommen heißen, gehört zum Wesen - und Abenteuer - einer Expeditionsreise. Jede Reise schreibt ihre eigene Geschichte, denn Eis und Wetter bestimmen die Route und die geplanten Anlandungen. Dieses Programm ist ein vorläufiger Plan Ihrer Reiseerlebnisse; wir bitten um Verständnis, dass sich der tatsächliche Reiseverlauf ändern kann. In diesem Sinne werden auch Tierbeobachtungen in unserer Reisebeschreibung erwähnt - sie können erwartet, jedoch nicht versprochen werden. Ihr Expeditionsteam wird seine Erfahrung bestmöglich nutzen, um Tiere in ihrem natürlichen Lebensraum aufzuspüren. Es ist aber nicht möglich, eine Begegnung mit bestimmten Tierarten zu garantieren.



An- und Abreise und internationale Flugplanung



Für Ihre Reisevorbereitung finden Sie nachfolgend Ihre An- und Abreiseinformationen. Da internationale Flüge im Pauschalpreis nicht enthalten sind, können Sie diese individuell planen.

Ankunft und Einschiffung

TAG 1 – ANKUNFT UND HOTELÜBERNACHTUNG IN TORONTO

Ankunft in Kanada und individuelle Anreise zum im Reisepreis inkludierten Hotel. Der Rest des Tages steht Ihnen zur individuellen Erkundung frei zur Verfügung.

TAG 2 – CHARTERFLUG UND EINSCHIFFUNG IN KANGERLUSSUAQ

Ihr privater Charterflug nach Kangerlussuaq, in die Arktis, ist für den zweiten Reisetag vorgesehen. Die geplanten Flugzeiten, sowie genauere Informationen zu Ihrem Transfer vom Hotel zum Check-in am Flughafen, werden Ihnen in Ihren Reiseunterlagen übermittelt.

Bei Ankunft in Kangerlussuaq, Transfer zum Hafen und Einschiffung (per Zodiac).

ACHTUNG!

Auf den Flügen zwischen Toronto und Kangerlussuaq gibt es eine strenge Gepäckbegrenzung für Aufgabegepäck und für Handgepäck. Es gibt KEINE Möglichkeit, diese Begrenzung gegen Aufpreis zu erhöhen. Gepäck kann im Hotel in Toronto gelagert werden.

Wichtige Detailinformationen (übermittelt in finalen Reiseunterlagen):

- › Gewichtsbeschränkungen für das Gepäck auf Charterflügen
- › Hotelinformationen und Check-in-Zeit
- › Charterflugzeiten (Hin- und Rückflug)
- › Einschiffsprozedere

Letzter Tag und Abreise

AUSSCHIFFUNG IN KANGERLUSSUAQ UND CHARTERFLUG

Schiffsankunft in Kangerlussuaq: Nun ist es an der Zeit, sich von Mitreisenden, dem Expeditionsteam und Schiff zu verabschieden. Die gesamte Ausschiffung (per Zodiac) dauert ungefähr eine Stunde. Vom Flughafen Kangerlussuaq bringt Sie Ihr exklusiver Charterflug zurück nach Toronto.

HEIMREISE AUS TORONTO

Nach der Ankunft in Toronto gibt es einen Gruppentransfer zu Ihrem Hotel (im Preis inbegriffen). Am nächsten Morgen können Sie nach dem Frühstück zum Flughafen fahren, um die Heimreise anzutreten, oder Sie setzen Ihren Kanada-Aufenthalt in Eigenregie fort.

An- und Abreisetransfer

TORONTO FLUGHAFENTRANSFER

Ein Transfer bei Ankunft in bzw. Abreise aus Toronto ist nicht inkludiert. Die meisten Flughäfen, die wir anfliegen, verfügen über gut ausgestattete Taxistände im Ankunftsbereich, oder Sie können Ihren Transfer oft online im Voraus buchen.

BITTE BEACHTEN SIE

Inklusive Hotelübernachtungen:

Details zu Ihrer im Preis inbegriffenen Hotelunterkunft (Tag 1 & letzter Tag der Reise) finden Sie in Ihrer endgültigen Reisebestätigung vermerkt.





Ihr Schiff: *Ultramarine*

ULTRAMARINE

Die *Ultramarine*, das neueste Schiff unserer Flotte, setzt einen neuen Standard in der Polarexpeditionsbranche. Sie ermöglicht erstmals die Erkundung neuer Horizonte abseits befahrener Gewässer. So entdecken Sie das Beste, das die Polarregionen zu bieten haben.

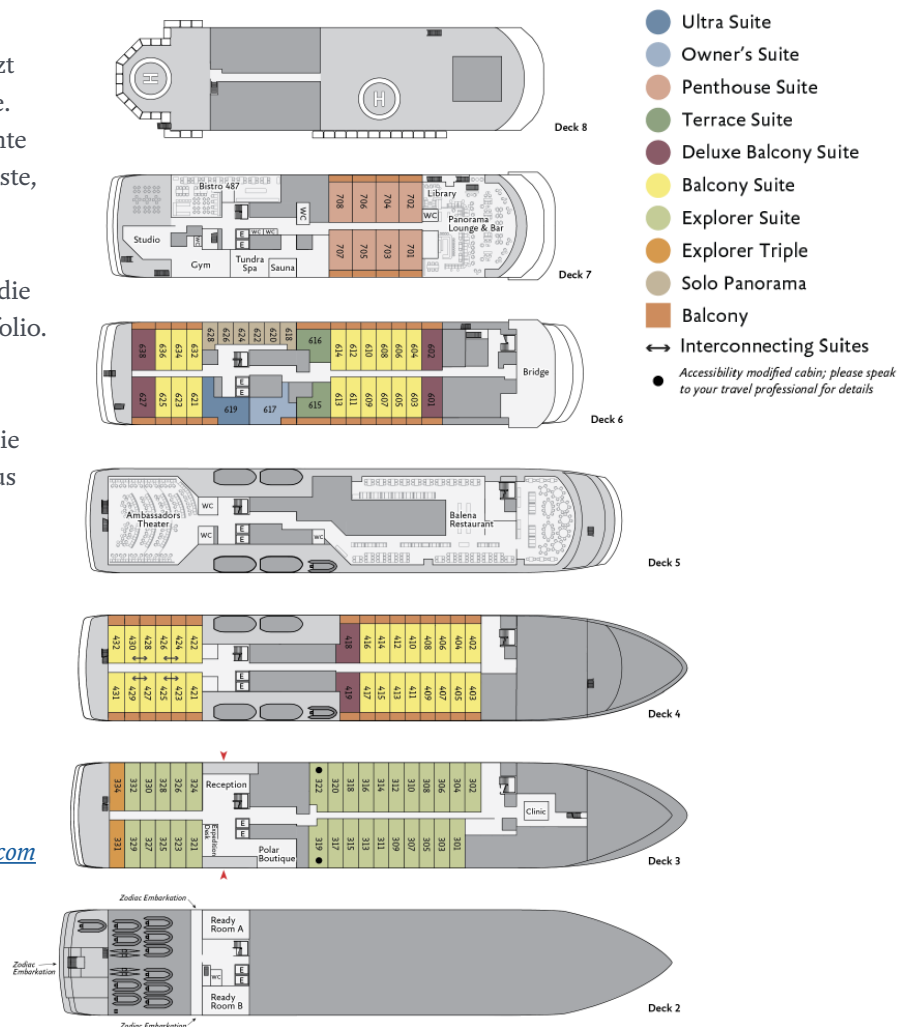
Mit zwei 2-motorigen Helikoptern ausgestattet bietet die *Ultramarine* das robusteste Abenteueraktivitäten-Portfolio. Genießen Sie die atemberaubende polare Landschaft entweder bequem von den geräumigen Suiten und großzügigen, öffentlichen Räumen aus oder erleben Sie diese hautnah auf den Außendecks. Der gesetzte Fokus auf Innovation und Umweltbewusstsein erlaubt ein nachhaltiges Reiseerlebnis.

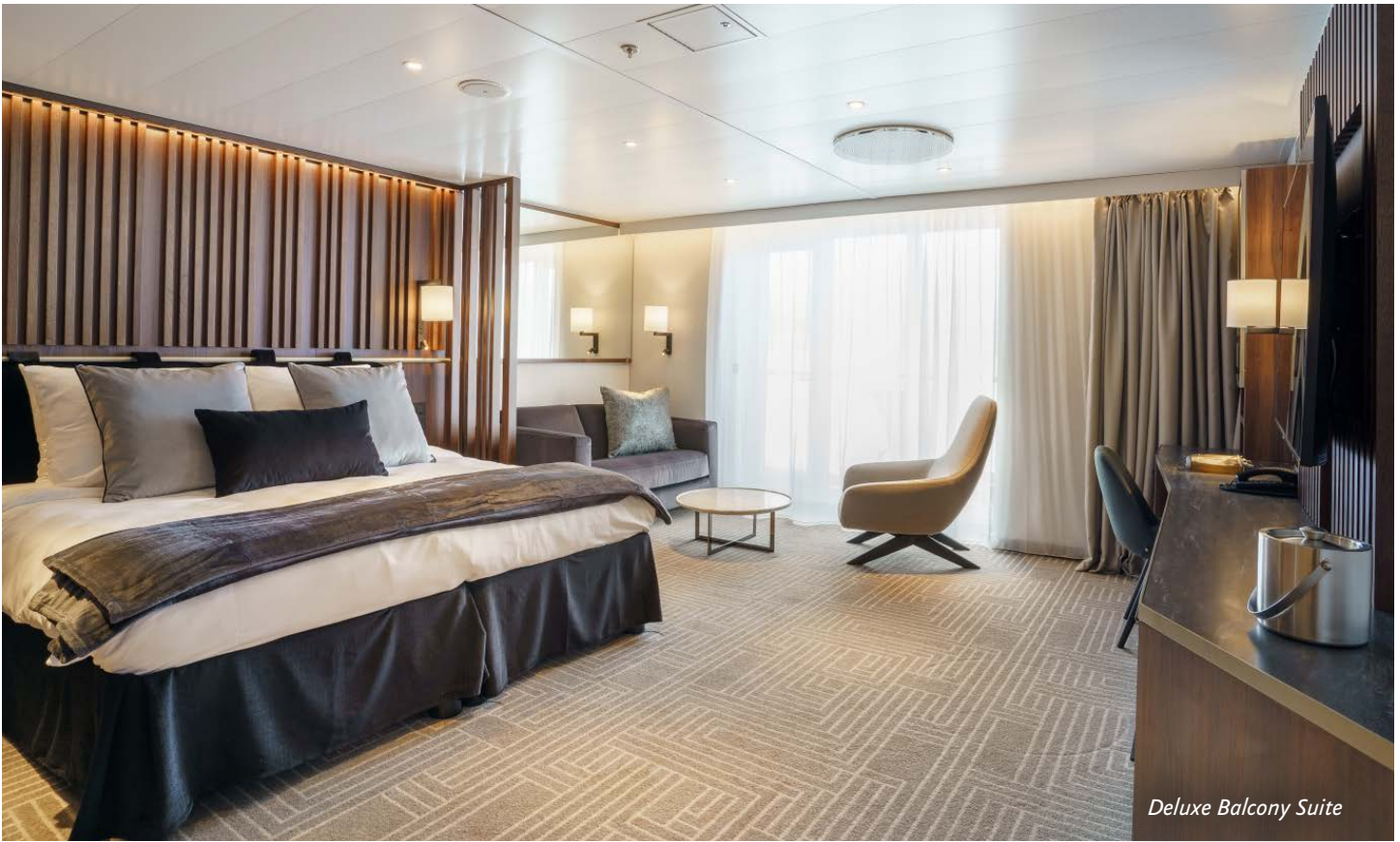
SCHIFFSDATEN:

Personal und Besatzung: 140
 Gäste: 199
 Rettungsboote: 4, geschlossen
 Eisklasse: PC6

Detaillierte Deckpläne finden Sie unter: QuarkExpeditions.com

Alle Bilder sind grafische Darstellungen





Deluxe Balcony Suite



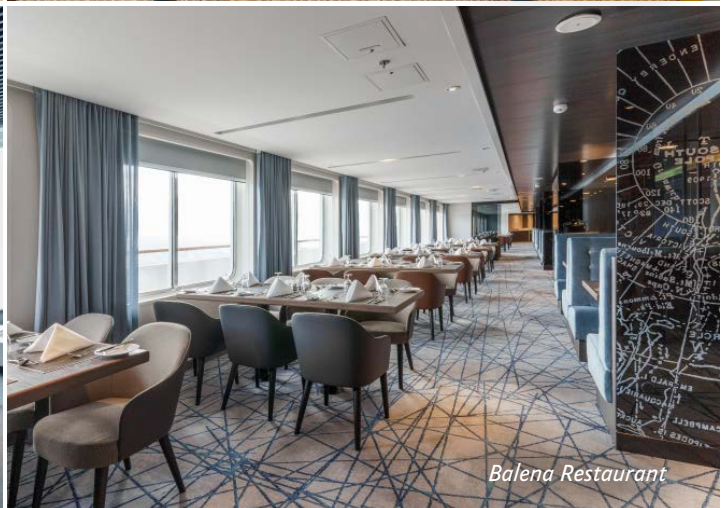
Sauna



Panorama Lounge



Fitness Center



Balena Restaurant



Inkludierte Aktivitäten



Bereit für Abenteuer jenseits Ihres Schiffes? Jede Reise mit Quark Expeditions® bietet eine Vielzahl von Freizeitaktivitäten:

FLIGHTSEEING

Polarlandschaften vom Meeresniveau aus zu erleben ist spektakulär - diese aus der Luft zu erkunden ist einfach atemberaubend! Genießen Sie eine einmalige Luftperspektive der Arktis auf einem 10- bis 15-minütigen Rundflug, der in den Reisekosten an Bord der *Ultramarine* enthalten ist. An Bord können auch noch zusätzliche Helikopterflüge erworben werden.

Hinweis: Helikopteraktivitäten sind von Wetterbedingungen und Logistikaspekten abhängig.

ZODIAC-FAHRTEN

Mit unserer Zodiac-Flotte erreichen wir Orte in der Polarwelt, zu denen größere Schiffe keinen Zugang haben. In diesen robusten Booten bringen wir Sie sicher und komfortabel zu entlegenen Ufern, um die vielfältige Tierwelt hautnah zu erleben. Expeditionsguides helfen Ihnen beim sicheren Ein- und Ausstieg. Während der Zodiac-Fahrt werden unsere Guides Ihre Leidenschaft zur polaren Landschaft und Tierwelt erwecken.



WANDERN

Unter der Leitung erfahrener Expeditionsguides ist Wandern die beste Art, die Polarlandschaften für sich zu entdecken. Je nach Lust, Fitness-Level und Interesse, können Sie sich verschiedenen Wandergruppen anschließen.

PRÄSENTATIONEN

Erweitern Sie Ihr Wissen bei täglichen Präsentationen von unseren Experten. Gastreferenten, Wissenschaftler und Guides im Expeditionsteam bringen Ihnen die faszinierende Geschichte, Biologie, Ornithologie und Glaziologie der Region näher.

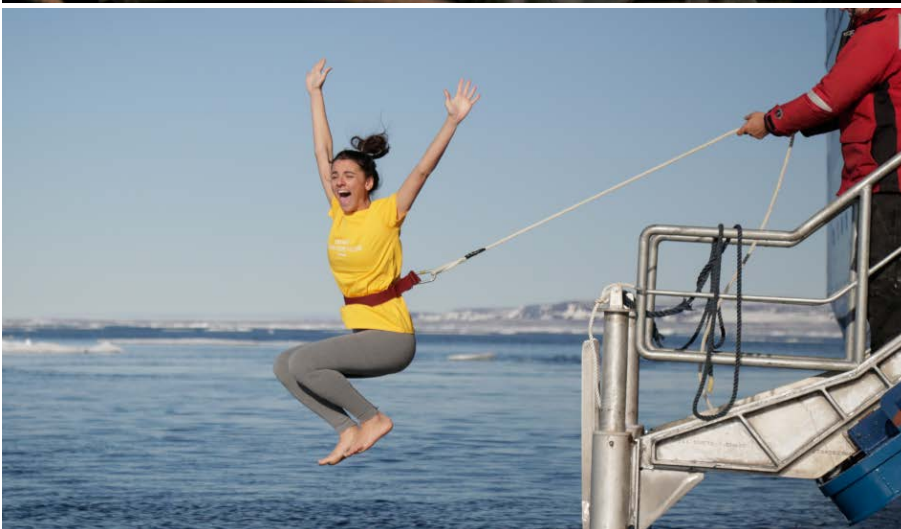
EISBADEN

Ein Bad im eiskalten Wasser der Arktis ist ein unvergessliches Ritual und ein einmaliges Erlebnis jeder Expedition. Springen Sie unter den wachsamen Augen unserer Mitarbeiter - und fast jeder einzelnen Kamera an Bord - sicher in die belebende Frische der polaren Gewässer. Atemberaubend!

FOTOGRAFIE

Die Erlebnisse Ihrer Reise als gelungene Fotos festzuhalten, ist eine lohnende Herausforderung. Unsere Fotografen helfen Ihnen mit Tipps, Ihre Fähigkeiten zu verbessern um die Schönheit der Polarregionen auf der Speicherkarte mit nach Hause nehmen zu können.

Um weitere Informationen zu inkludierten Aktivitäten und zusätzlichem Aktivitätenangebot zu erhalten, wenden Sie sich bitte an Ihren Polarberater oder Ihren Reiseveranstalter (Kosten, Teilnahmebedingungen, benötigte Vorkenntnisse bzw. Fitness-Level etc.).





Zusätzliches Aktivitätenangebot



SEA KAYAKING

Stellen Sie sich vor, in einer von Eisbergen und Gletschern umgebenen Bucht, über stilles Wasser zu gleiten. Für erfahrene Kanuten bietet unser Sea Kayaking Programm die Möglichkeit, das Polarmeer und die Eislandschaft auf intime Weise zu erkunden. Kajaktouren mit den Hartschalenkajaks sind wetterabhängig und werden nur bei ruhiger See, jedoch mehrmals während der Reise, durchgeführt.

Vorkenntnisse sind Teilnahmevoraussetzung. Sie müssen zum selbständigen Unterwasserausstieg in der Lage sein. Für Anfänger empfehlen wir unsere Einmal-Exkursionen mit den aufblasbaren Kajaks als wunderbare Alternative.



PADDLING EXCURSIONS (AUFBLASBARE KAJAKS)

Für Wassersportinteressierte mit wenig oder keiner Erfahrung, bieten wir an ruhigen Seetagen Touren in unseren stabilen offenen aufblasbaren Paddelbooten an (einmalige Aktivität). Unsere erfahrenen Kajak-Guides begleiten Sie auf dieser Ausfahrt und helfen Ihnen, Ihre Zeit im Polarmeer zu einem unvergesslichen Erlebnis zu machen.

Aufgrund der limitierten Teilnehmerzahl ist eine Buchung dieses Ausflugs im Voraus angeraten.



MOUNTAIN BIKING

Haben Sie Lust auf ein aktiveres Abenteuer? Unser Team hat in Zusammenarbeit mit lokalen Partnern eine unglaubliche Mountainbike-Route durch die atemberaubende Berglandschaft jenseits der Stadgrenze Sisimiut's für Sie erstellt. Genießen Sie eine besondere Tour durch das beste Mountain-Bike-Terrain der Region, selbstverständlich in Begleitung unserer professionellen Guides und einheimischen Partner.

Teilnehmer müssen fit und mittelstarke bis starke Mountainbiker sein, die in der Lage sind, sich auf wechselndes Terrain gut einzustellen, darauf sicher zu reagieren, sowie kleinere Hindernisse (wie Wurzeln oder Felsen) sicher überwinden können.



EXLUSIVE HELI-LANDING

Gönnen Sie sich ein wahrlich exklusives Polarabenteuer! Die beeindruckendsten Arktis-Panoramen und Grönland's schönste Aussicht erwarten Sie: Per Helikopter bringen wir Sie in einer intimen Kleingruppe an entlegene Orte, die nur aus der Luft erreichbar sind.

Freuen Sie sich auf atemberaubende Vistas aus der Vogelperspektive. Genießen Sie vor Ort die Stille und gewaltige Landschaftskulisse der Arktis. Die Aktivität wird in 4 Kleingruppen zu je 12 Personen angeboten (Gesamtkapazität: 48 Teilnehmer). Dies ermöglicht einen zeitlich entspannten Ablauf um die Schönheit der polaren Umgebung auch wirklich in Ruhe auf sich wirken lassen zu können.

Jedes exklusive Heli-Landungserlebnis wird von unserem Expeditionsteam unter Berücksichtigung der Bedingungen, Vorschriften und Kapazitäten des jeweiligen Zielortes, individuell für Sie geplant und durchgeführt.

TUNDRA TO TABLE

Mit unserem "Tundra to Table" Programm begeben Sie sich auf eine neuartige Kulinarik-Reise: eine gelungene Fusion aus moderner arktischer Küche und lang-gelebter Inuit-Tradition Grönlands und Nunavuts. Die Speisen werden von unseren Chefköchen aus besten Zutaten aus dem Polarmeer und der arktischen Tundra frisch für Sie mit viel Liebe zubereitet. Genießen Sie einen Abend in gemütlichem Ambiente, mit traditionellem Geschichten-Erzählen und authentischen Gerichten, wie z.B. in Bier geschmorter Moschusochse mit grönländischem Kartoffelpüree und gepökelter Heilbutt serviert mit Lumpfisch-Dip und Brot. Unser "Tundra to Table"-Erlebnis auf dem Schiff ist das weltweit einzige kulinarische Angebot, bei dem ausschließlich traditionelle Inuit-Gerichte serviert werden.



BITTE BEACHTEN SIE






Das zusätzliche Aktivitätenangebot ist vorab zuzubuchen, da die Teilnehmerzahl jeweils limitiert ist. Wir empfehlen frühstmöglich zu buchen, da die Plätze meist schnell vergriffen sind. Information über benötigte und gestellte Ausrüstung für das zusätzliche Aktivitätenangebot entnehmen Sie bitte der Reiseinformation.



Termine

Perlen Westgrönlands: Fjorde, Eisberge und Inuitkultur

ULTRAMARINE

Termine	Tage	Start / Ende	 Sea Kayaking	 Paddling Excursion	 Exclusive Heli-Landing	 Mountain Biking	 Tundra to Table
ARKTIS 2024							
14 JUL - 25 JUL 2024*	12	Toronto	\$	\$	\$	\$	\$
23 JUL - 3 AUG 2024*	12	Toronto	\$	\$	\$	\$	\$

*Reise mit deutschsprachigem Guide

\$ kostenpflichtige Aktivitäten



Leistungsübersicht

Inkludierte Leistungen

IM REISEPREIS INBEGRIFFEN:

- Reiseleitung unserer erfahrenen Expeditionsleiter, einschließlich Anlandungen und andere Aktivitäten
- Alle Zodiac- und Schiffs-Fahrten gemäß Tagesprogramm
- Alle Landgänge gemäß Tagesprogramm
- Unterbringung an Bord mit täglichem Housekeeping
- Alle Mahlzeiten, Snacks und Erfrischungsgetränke an Bord während der gesamten Reise (bitte informieren Sie uns im Voraus über besondere Diäten und Allergien. Leider können an Bord keine koscheren Mahlzeiten zubereitet werden)
- Auswahl an Bier und Wein zum Abendessen; Kaffee, Tee und Kakao rund um die Uhr
- Formelle und informelle Präsentationen durch unser Expeditionsteam und Gastreferenten gemäß Programm
- Eine digitale Fotodokumentation Ihrer Reise
- Ein Paar wasserdichte Expeditions-Stiefel als Leihgabe (verpflichtend für alle Landgänge und Zodiac-Aktivitäten)
- Einen offiziellen Quark Expeditions® Parka zum Behalten
- Haartrockner und Bademäntel in jeder Kabine
- Alle Steuern und Hafengebühren während der kompletten Reise
- Gepäckabfertigung an Bord des Schiffes
- Notfallevakuierungsversicherung für alle Passagiere bis zu einer Leistung von 500.000 USD
- Tourismussteuer für Kreuzfahrtpassagiere in Grönland

*DAS VERPFLICHTENDE TRANSFERPAKET BEINHÄLTET:

- Eine Hotelübernachtung vor Expeditionsbeginn in Toronto
- Gruppentransfer vom Hotel zum Flughafen (Tag 2)
- Charterflug von Toronto nach Kangerlussuaq und Gruppentransfer zum Hafen (Einschiffung)
- Gruppentransfer vom Schiff zum Flughafen in Kangerlussuaq am Tag der Ausschiffung
- Charterflug von Kangerlussuaq nach Toronto
- Gruppentransfer vom Flughafen zum inkludierten Hotel
- Eine Hotelübernachtung nach der Expedition in Toronto

Exklusive Leistungen

IM REISEPREIS AUSDRÜCKLICH NICHT ENTHALTEN:

- Verpflichtendes Transferpaket*
- Internationale und nationale Flugkosten
- Transfer bei Ankunft in Toronto
- Pass- und Visagebühren
- Staatliche An- und Abreisesteuern, die vorher nicht erwähnt wurden
- Mahlzeiten an Land - sofern nicht anders angegeben
- Gepäck-, Reiserücktritts-, Reiseabbruch- und Reisekrankenversicherung - dringend empfohlen
- Gepäckgebühren auf internationalen und nationalen Flügen
- Vorgeschriebene wasserdichte Hose für Zodiac-Fahrten oder andere nicht erwähnte Ausrüstung
- Wäscherei, Bargetränke und andere persönliche Kosten - sofern nicht anders angegeben
- Telefon- und Internetgebühren (Verbindung kann je nach Standort variieren)
- Freiwilliges Trinkgeld für Schiffspersonal und Besatzung
- Transfer bei der Abreise aus Toronto
- Zusätzliches Aktivitätenangebot, welches nicht unter der Rubrik "Inkludierte Aktivitäten" angeführt ist



Ihr Expeditionsteam

Ihr Expeditionsleiter und -team zeichnen sich durch eine Vielfalt von Fachkenntnissen in den unterschiedlichsten Bereichen, wie Polar-Geschichte, Meeresbiologie, Glaziologie, Ornithologie und Fotografie aus. Ihr Wissen und Enthusiasmus wird Ihnen auf der Expedition Verbundenheit mit der Polarwelt vermitteln.

Mit mehr als 30 Jahren Erfahrung bei Expeditionsreisen in entlegene Polarregionen weiß das Team, jede Situation zu bewältigen.

Quark Expeditions® ist branchenführend mit dem höchsten Guide/Gast Verhältnis. Um dieses hart erarbeitete Niveau zu erhalten, durchlaufen neue Expeditions-Mitarbeiter eine umfassende Ausbildung in der Quark Academy. Hier werden ein Polarexpeditions-Training sowie fortlaufende Schulungen für unsere Mitarbeiter angeboten.





Mahlzeiten an Bord

Eine Garantie an Bord ist, dass Sie täglich köstliche Mahlzeiten genießen werden. Auch wenn sich die Essenszeiten aufgrund von Anlandungen und Wildtierbegegnungen ändern, werden Ihnen immer drei gut zubereitete Mahlzeiten pro Tag angeboten. Teilen Sie uns eventuelle Unverträglichkeiten im Voraus mit - so können unsere Köche diese berücksichtigen.

Frühstück und Mittagessen werden als Buffet angeboten, während das Abendessen Ihnen am Platz serviert wird. À la carte Mahlzeiten bereiten unsere Köche für Sie direkt nach der Bestellung persönlich und in höchster Qualität zu.

Erfrischungsgetränke und Säfte sind während den Mahlzeiten und bei geöffneter Bar erhältlich; Bier und Wein werden zum Abendessen gereicht; Kaffee-, Tee- und Trinkwasserstationen stehen rund um die Uhr zur Verfügung - alles im Preis inbegriffen. Spirituosen, Premiumweine, Sekt und Champagner sind gegen Aufpreis erhältlich und werden über Ihr Bordkonto abgerechnet. Die gut ausgestatteten Bars auf dem Schiff sind ab dem späten Vormittag für Sie und Ihre Mitreisenden geöffnet.





Ausflugsmöglichkeiten

Während der Expedition in entlegene Regionen, muss Ihr Team immer die vorherrschenden Navigationsparameter (Meer, Eis und Wetterbedingungen) berücksichtigen, um Ihnen eine optimale Reise zu gewährleisten. Die folgenden Orte sind ein Auszug dessen, was Sie auf Ihrer Expedition erleben können, sei es per Schiff, per Zodiac oder zu Lande.

Westgrönland

DISKOBUCHT

Die Diskobucht ist die größte offene Bucht in Westgrönland. Sie misst 150 km von Nord nach Süd und 100 km von Ost nach West und hat eine durchschnittliche Tiefe von 400 Metern. Nach dem Verschwinden der Grönlandwikingen im 15. Jahrhundert siedelten sich die Thule-Inuit im Gebiet der Diskobucht an. Europäer kehrten erst im 18. Jhd im Rahmen der dänischen Kolonialisierung hierher zurück. Die nährstoffreichen Gewässer der Diskobucht beheimaten zahlreiche Meeresbewohner wie Lodde und Kabeljau sowie saisonal verschiedene Robbenarten wie Sattel-, Ringel-, Kapuzen- und Bartrobben.

Die Bucht ist auch ein Sammelplatz für Buckel- und Grönlandwale.

EQIP SERMIA

Mit einer Eisfront von knapp 4 km (2,5 Meilen) ist der Eqip Sermia ein wahrhaft massiver Gletscher, von dem man gewaltige Eisstücke sehen und hören kann, die sich in das Wasser darunter ergießen. Ein Erlebnis ist schon die Schiffsnavigation zum Gletscher, durch eine enge Passage, oft mit viel Treibeis gefüllt. Achten Sie auf das unwirkliche Geräusch, wenn Eisstücke am Schiffsrumpf vorbeigleiten.

QEQERTARSUAQ

Qeqertarsuaq, eine der ältesten Siedlungen in Grönland, wurde von Walfängern im Jahr 1773 gegründet. Jedoch erzählen archäologische Funde von einer 6000 Jahre zurückreichenden Besiedlung verschiedener Paläo-Inuit-Kulturen. Entdecken Sie diese einzigartige Region vulkanischen Ursprungs mit ihrer faszinierenden Geologie farbenfroher Landschaften, üppiger Vegetation und mehr als der Hälfte aller Pflanzenarten Grönlands.



Erfreuen Sie sich an den imposanten Basaltsäulen und den schwarzen Sandstränden, oft mit vereinzelt Eisfragmenten verziert. Genießen Sie lokale Künstler bei musikalischen Darbietungen im "Vorherres Bleaekhus" und begleitete Spaziergänge zu Kirchen, Einkaufsvierteln, Geschäften und dem örtlichen Museum. Bei passendem Wetter bietet sich eine spannende Wanderung entlang der Küste zu den beeindruckenden Basaltsäulen an - empfohlen nur für routinierte, trittsichere Wanderer.

UUMMANNAQ FJORD

Uummannaq (was so viel wie herzförmig bedeutet) ist eine kleine Inselgemeinde mit etwa 1.500 Einwohnern, etwa 600 km nördlich des Polarkreises gelegen. Das kleine Städtchen liegt am Fuße eines steil aus dem Meer aufragenden Felsens, der der Insel ihren Namen gibt.

Eine wirklich atemberaubende Kulisse! Der Berg (1.450 m) besteht aus granitischem Gneis, manchmal auch als "Grundgebirgsgneis" bezeichnet. Dieses Gestein war ursprünglich Granit und wurde dann mehrere Kilometer unter der Erdkruste Hitze und Druck ausgesetzt, wodurch sich die Ursprungsminerale in metamorphes Gestein wandelten. Die Landschaft, die Sie hier sehen, ist stark erodiert, insbesondere an den Stellen, an denen Verwerfungen die Gebirgsstruktur schwächen. Der Verwitterung ausgesetzt, überrollten schließlich gewaltige Gletscher das Gebiet: so entstand die spektakuläre Fjordlandschaft der heutigen Zeit.

STORE GLETSCHER

Der gewaltige Store Gletscher, mit seiner imposanten Eisfront von 5,5 km, zählt zu den absoluten Geheimtipps.

Atemberaubend schön, haben nur Wenige es bisher geschafft, dieses abgelegene Eisjuwel mit eigenen Augen zu bestaunen. Der Gletscher zählt zu den wenigen, bemerkenswert beständigen Ausläufern des Grönländischen Eisschildes. Aufnahmen die ins Jahr 1964 zurückreichen, bestätigen der Wissenschaft, dass sich die Position der Eisfront seither nicht wesentlich verändert hat.

ILULISSAT

Ilulissat (früher Jakobshaven) liegt etwa 350 km nördlich des Polarkreises. Mit über 4500 Einwohnern ist sie nach Nuuk und Sisimiut die drittgrößte Stadt Grönlands. Ilulissat wurde 1741 vom dänischen Händler Jacob Saverin als Handelsposten gegründet und ist heute ein Zentrum für den Garnelenfischfang in der Region.



“Ilulissat” ist das grönländische Wort für “Eisberge”. Die Stadt liegt 2 km nördlich des legendären Eisfjords, wo kolossale Eisberge auf das Meer hinaustreiben. Ilulissat ist auch der Geburtsort des bekannten Polarforschers und Anthropologen Knud Rasmussen. Sie können das Haus besuchen, in dem er 1879 geboren wurde, denn es ist heute ein kleines Museum, das seinen Errungenschaften gewidmet ist. Von 1906 bis in die frühen 1930er Jahre widmete “Kunuunnguaq”, der “kleine Knud”, sein Leben der Erforschung der Arktis. Zu seinen größten Erfolgen gehörte die Dänische Ethnografische Expedition ins arktische Nordamerika, auch bekannt als 5. Thule-Expedition, die es Rasmussen und seinem Team ermöglichte, archäologische, geografische und naturkundliche Daten von Grönland bis in die nordamerikanische Arktis zu sammeln.

SISIMIUT

Knapp über dem Polarkreis gelegen (ca. 320 km nördlich der Hauptstadt Nuuk), blickt Grönlands zweitgrößte Stadt auf eine mehrtausendjährige Geschichte zurück.

Heutzutage eine moderne Stadt der Kontraste, stehen hier verwitterte Überreste prähistorischer Kulturen (Saqqaa, Dorset & Thule) den farbenfrohen Holzhäusern der typisch-modernen grönländischen Siedlungen gegenüber. Die florierenden Kunstläden bieten Einblick in traditionelles Kunsthandwerk mit oft modernem Twist.

MANIIITSOQ

Maniitsoq liegt hinter einer Reihe von schroffen Gipfeln versteckt, was vielleicht erklärt, warum es bis vor kurzem ein wenig bekanntes Juwel war. Besucher werden von den unberührten Flüssen, den riesigen Bergen,

den scheinbar endlosen Gletschern und den tiefen Fjorden angezogen, vor allem vom Ewigkeitsfjord (Eternity Fjord), der einer der längsten Grönlands ist. Aufgrund dieser vielfältigen Landschaft ist Maniitsoq eine der reizvollsten und unberührtesten Regionen in Westgrönland. Senkrechte Klippen ziehen Tausende von Vögeln an, und in den Flüssen wimmelt es von arktischen Saiblingen. Maniitsoq bietet hervorragende Möglichkeiten zur Walbeobachtung. Einer unserer schönsten Ausflüge in der Gegend von Maniitsoq ist eine Wanderung mit unserem örtlichen Partner zu einem abgelegenen und malerischen See, dem Innussuit Tasersuat, wo die Gäste mit unseren grönländischen Freunden ein Picknick mit lokalen Köstlichkeiten genießen können.



BITTE BEACHTEN SIE!

Das Unvorhergesehene willkommen heißen, gehört zum Wesen - und Abenteuer - einer Expeditionsreise. Jede Reise schreibt ihre eigene Geschichte, denn Eis und Wetter bestimmen die Route und die geplanten Anlandungen. Dieses Programm ist ein vorläufiger Plan Ihrer Reiseerlebnisse; wir bitten um Verständnis, dass sich der tatsächliche Reiseverlauf ändern kann. In diesem Sinne werden auch Tierbeobachtungen in unserer Reisebeschreibung erwähnt - sie können erwartet, jedoch nicht versprochen werden. Ihr Expeditionsteam wird seine Erfahrung bestmöglich nutzen, um Tiere in ihrem natürlichen Lebensraum aufzuspüren. Es ist aber nicht möglich, eine Begegnung mit bestimmten Tierarten zu garantieren.

Check- und Packliste

BITTE BEACHTEN SIE! Für die Polarregionen zu packen, muss nicht immer kompliziert sein: Um es Ihnen einfacher zu machen, stellt Quark Expeditions® Ihnen einen Expeditionsparka und wasserdichte Stiefel zur Verfügung. Wir empfehlen Ihnen, Folgendes mitzubringen:

WITTERUNGSVERHÄLTNISSE & TEMPERATUREN

Das Polarwetter ist extrem wechselhaft und oftmals windig; Temperaturen können unter den Gefrierpunkt fallen und manchmal wird es unter der Mitternachtssonne auch warm genug fürs T-Shirt. Während unserer Expeditionen erleben wir häufig alle vier Jahreszeiten, daher sollten Sie sich auf alle Wetterverhältnisse einstellen.

EXKURSIONEN

- Skiunterwäsche (Wolle, synthetisch oder ein Mix)
- Warme Mittelschicht: Fleece Oberteil
- Warme Mittelschicht: Fleece-Hose
- Warme Socken (Wolle oder synthetisch)
- Innenhandschuhe
- Wasserfeste Handschuhe (bringen Sie ein Extrapaar mit)
- Schal oder Baclava
- Mütze (Ohren bedeckend)
- Wasserfeste Hose (obligatorisch für jede Zodiac-Fahrt)
- Wasserdichter, leichter Rucksack oder Trockenbeutel
- Polarisierete Sonnenbrille mit UV-Schutz (bringen Sie ein Extrapaar mit)
- Skibrille (für Zodiac-Fahrten bei Schnee oder Wind)
- Sonnenschutzmittel

AN BORD

- Kostenloser Quark 3-in-1 Parka an Bord (Tragen Sie die wasserdichte Außenschicht auf dem Deck und das abnehmbare Innenfutter im Inneren des Schiffes)
- Bequeme Freizeitkleidung (Hosen, Jeans, Oberteile, Pullover)
- Bequeme, rutschfeste und geschlossene Schuhe - ohne Absatz (BITTE BEACHTEN SIE: Flip-Flops oder Sandalen sollten zu Ihrer eigenen Sicherheit nicht an Bord getragen werden)

WIR EMPFEHLEN AUSSERDEM

- Badebekleidung (für das Eisbaden! Einige Schiffe unserer Flotte haben auch einen Pool, Whirlpool, Sauna oder Dampfbad. Bitte beachten Sie die Schiffsbeschreibung für weitere Details.)
- Warme Jacke für die Reise zum Schiff
- Trainingsbekleidung (fürs Fitnesscenter!)
- Fernglas
- Hand- und Fußwärmer
- Kamera mit Ladegerät und Zusatzakku
- Zusätzliche Speicherkarten
- Wasserdichte Handytasche oder Regenhülle für die Kamera
- Objektivtuch für die Kamera
- Ohrenstöpsel und Schlafmaske
- Eventuell Reiseadapter (220V / Europäische Steckdosen)
- Persönlicher Alarm wie Mobiltelefon, Uhr oder Wecker
- Schutzcreme und Lippenbalsam (polare Luft kann sehr trocken sein)
- Zusätzliche Brille oder Kontaktlinsen
- Kleine Reiseapotheke (Medikamente gegen Seekrankheit, Verdauungsstörungen, Kopfschmerzen, etc.)
- Handdesinfektionsmittel
- Reisepass, Visum, Impfpass, Reisedokumente usw. (falls erforderlich)
- Kleiner Geldbetrag in Landeswährung (siehe Handbuch für weitere Informationen vor der Abreise)
- Wasserflasche (eine kleine wiederverwendbare Wasserflasche wir Ihnen an Bord zur Verfügung gestellt)
- Mückenspray und Mückennetz

Scannen Sie diesen QR-Code, um unser Video zur Reisevorbereitung anzusehen!





The Leader in Polar Adventures

BUCHEN SIE IHR NÄCHSTES ABENTEUER

**Sprechen Sie mit Ihrem Reiseveranstalter
oder mit einem Quark Expeditions® Polarberater**

Nordamerika Tel **+1 888 332 0008**

Großbritannien Tel **+44 203 514 2712**

QuarkExpeditions.com

Fotos wurden mit einem Teleobjektiv aus sicherer Entfernung aufgenommen, unter Beachtung der Regeln/AECO-Richtlinien.

BILDRECHTE: (Für alle Expeditions-Broschüren der Arktis 2024 Saison):
Acacia Johnson; David Merron; Nicky Souness; Samantha Crimmin; Sam Edmonds; Michelle Sole;
Cindy Miller Hopkins; Sue Flood; Hugo Perrin; Peter Lindstrom; Visit Greenland; Nicolas Singh;
Rogelio Espinosa; Grange Productions; Fokus Productions; Adobe Stock; iStock

EXPEDITIONS-BROSCHÜRE
November 29, 2023